

Rapport
annuel
2025

ACL



Rapport annuel 2025

Mot du Président

L'année 2025 a été extrêmement difficile sur le plan mondial en termes notamment de géopolitique. Certaines régions ont été frappées par des attaques militaires, d'autres par des tarifs douaniers agressifs. Le monde a vécu un balancement vers des régimes dictatoriaux, vers des suppressions de libertés, vers un mépris du droit international. De la poursuite d'une offensive injustifiée en Europe de la Russie contre l'Ukraine, de l'élection spectaculaire d'un revenant à la Maison Blanche, aux conséquences désastreuses de la rupture des États-Unis avec l'Ukraine, avec l'Europe et avec l'OTAN, le monde s'est engagé dans des domaines excessivement risqués du chacun pour soi et de la loi du plus fort.

Dans ce contexte, l'Europe se voit contrainte de revoir sa politique de décarbonation d'ici 2035, voire le Pacte vert pour l'Europe visant la neutralité carbone en 2050, avec des impacts significatifs sur la mobilité en général, les transports et l'énergie en particulier. La clause de révision prévue pour 2026 permettra de nuancer l'objectif du tout électrique pour les voitures d'ici 2035, ce qui n'est pas une mauvaise chose dans l'absolu, mais témoigne néanmoins de la soumission de l'Europe à une Amérique dont les valeurs se sont pourtant éloignées des siennes.

L'Automobile Club du Luxembourg est bien conscient de cet environnement et des contraintes nouvelles issues d'un changement fondamental du cadre géopolitique. Sa mission d'aide et d'assistance à ses membres en termes de mobilité devient de plus en plus importante dans ce contexte où les orientations politiques deviennent confuses. La politique de la mobilité au Luxembourg n'a certes pas changé fondamentalement au cours des dernières années, mais, aujourd'hui plus que jamais, elle doit s'adapter à l'environnement européen et international.

L'ACL s'engage à la fois à aider les autorités publiques à revoir leurs politiques dans le cadre de ces nouvelles contraintes internationales et à défendre les intérêts de ses membres pour une meilleure mobilité.

Dr Yves Wagner
Président de l'ACL



Mot de la CEO

2025 aura été une année de transition, de progrès et de transformation. Qu'avons-nous accompli et vers quoi allons-nous continuer à travailler ? C'est ce que l'on va aborder dans ce rapport annuel.

2025 a été ma première année complète. Beaucoup de choses ont évolué, parfois en profondeur. Et je suis fière de pouvoir dire que nous avons accompli énormément, portés par une performance d'équipe exceptionnelle et un engagement sans faille. Nous sommes restés fidèles à notre ligne directrice et à nos objectifs : améliorer notre performance, renforcer notre digitalisation, accroître la satisfaction de nos membres, moderniser notre image de marque.

Ces objectifs, définis comme notre fil rouge, et que vous retrouverez au fil des pages de ce rapport annuel, ont guidé chacune de nos décisions. Aujourd'hui, un an plus tard, nous pouvons affirmer avec fierté que nous ne nous sommes pas contentés de les aborder : nous les avons concrètement mis en œuvre.

Les résultats sont là :

- Nous avons accéléré la digitalisation du Club avec, entre autres, la mise en place du Dashboard, la migration d'Odoo V15 vers V17 et le lancement de la plateforme Next 24 Assist.
- Nous avons renforcé notre organisation interne grâce à la restructuration du Comité Directeur et à la réorganisation du Service Routier, du centre d'appels et d'autres unités clés.
- Nous avons amélioré nos performances opérationnelles dans plusieurs domaines clés : la location de véhicules, l'assistance routière, le centre d'appels et le service de conseils en mobilité et voyages.
- Nous avons franchi une étape importante dans notre stratégie informatique et infrastructurelle avec la migration vers le data center de Bettembourg.
- Et nous avons renforcé la présence de notre marque : davantage d'événements, davantage d'initiatives publiques, davantage de visibilité positive auprès du grand public.

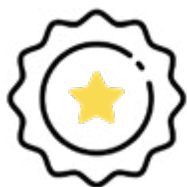
J'aurais pu en citer bien d'autres tant l'année a été riche. Nous allons continuer sur notre élan et poursuivre notre mutation et notre transformation en 2026 afin de pérenniser l'avenir de l'Automobile Club du Luxembourg.

L'année écoulée et ses succès ont été rendus possibles grâce à l'engagement et au professionnalisme de nos 224 collaborateurs, qui ont été au-delà de mes attentes, en participant, en réfléchissant, en proposant et en construisant un nombre impressionnant de projets qui rendent aujourd'hui l'ACL plus moderne, plus solide et mieux préparée pour l'avenir.

Enfin, c'est une évidence, vous – nos 191 000 membres – restez au centre de nos préoccupations et cela ne changera pas ! En tant que plus grand club de mobilité du pays, notre mission est la suivante : vous écouter et vous comprendre pour répondre à vos besoins. Votre fidélité et votre confiance nous motivent à donner le meilleur de nous-mêmes en 2026, jour après jour, 7 jours sur 7.

Miriam Eisenmenger
CEO de l'ACL

Nos Valeurs



Engagement

Nous nous engageons avec passion et dévouement pour la mobilité de nos membres et clients.



Entraide

Nous travaillons en équipe pour aider et conseiller nos membres avec bienveillance.



Respect

Nous nous engageons pour une mobilité qui respecte l'ensemble des usagers de la route et de notre environnement.



Impartialité

Nous sommes une référence neutre et intègre vers qui l'on peut se tourner avec confiance pour faire des choix informés.



Sommaire

10_ Bâtir l'avenir de la mobilité

- 12_ Notre organisation
- 16_ Retour sur 2025
- 20_ Accompagner la transition de la mobilité
- 22_ Nos talents
- 24_ Les développements ICT
- 26_ Nos engagements RSE
- 28_ Notre visibilité

32_ À chaque instant, à vos côtés

- 34_ L'Assistance
- 36_ La location
- 37_ Nos tests et conseils

38_ Voyager sereinement

- 40_ Conseils, mobilité et voyages
- 41_ L'Info Trafic
- 42_ Les voyages membres

44_ Cultiver les passions

- 46_ La mobilité douce
- 48_ La Maison du Motard
- 49_ L'ACL Classic

52_ Susciter l'émotion

- 54_ Le karting
- 57_ Le sport automobile

62_ Un acteur au service des entreprises

- 64_ ACL Business Solutions
- 65_ Mobilité et assistance
- 66_ Relation client 24/7

68_ Nos chiffres clés

Bâtir l'avenir de la mobilité



Notre organisation

Retour sur 2025

Accompagner la transition de la mobilité

Nos talents

Les développements ICT

Nos engagements RSE

Notre visibilité

Notre organisation

Conseil d'administration



Yves WAGNER
Président



Romain GANTREL
Vice-Président



Ed GOEDERT
Vice-Président



Jacques JOSEPH



Marc JOSEPH



Claude KONRATH
(jusqu'au 31 décembre 2025)



David ARENDT



Robert BENOY



Goy FELTES



Lucien FRANCK



Isabelle MEDINGER



Marc PANNACCI
(jusqu'au 31 décembre 2025)



Jean-Claude SÜNNEN

Comité de Direction



Miriam EISENMENGER
CEO



Louis-Nicolas BIER
Directeur des Opérations & Responsable Qualité



Steve DENEEF
Directeur Sales & Business Development



Thomas FONTANA
Directeur Ressources humaines



Patrick HAMES
Directeur ICT & Digital Solutions



Christiaan HOEFHAMER
Directeur Financier



Vincent HUWER
Directeur Marketing & Communication

Management Team



Pierre-Yves MEERT
Responsable Innovation, écosystèmes Mobilité et Assistance



Christian COLJON
Responsable Conseils, Mobilité & Voyages



Marc BARNICH
Responsable Développement, Voyages & Projets spéciaux



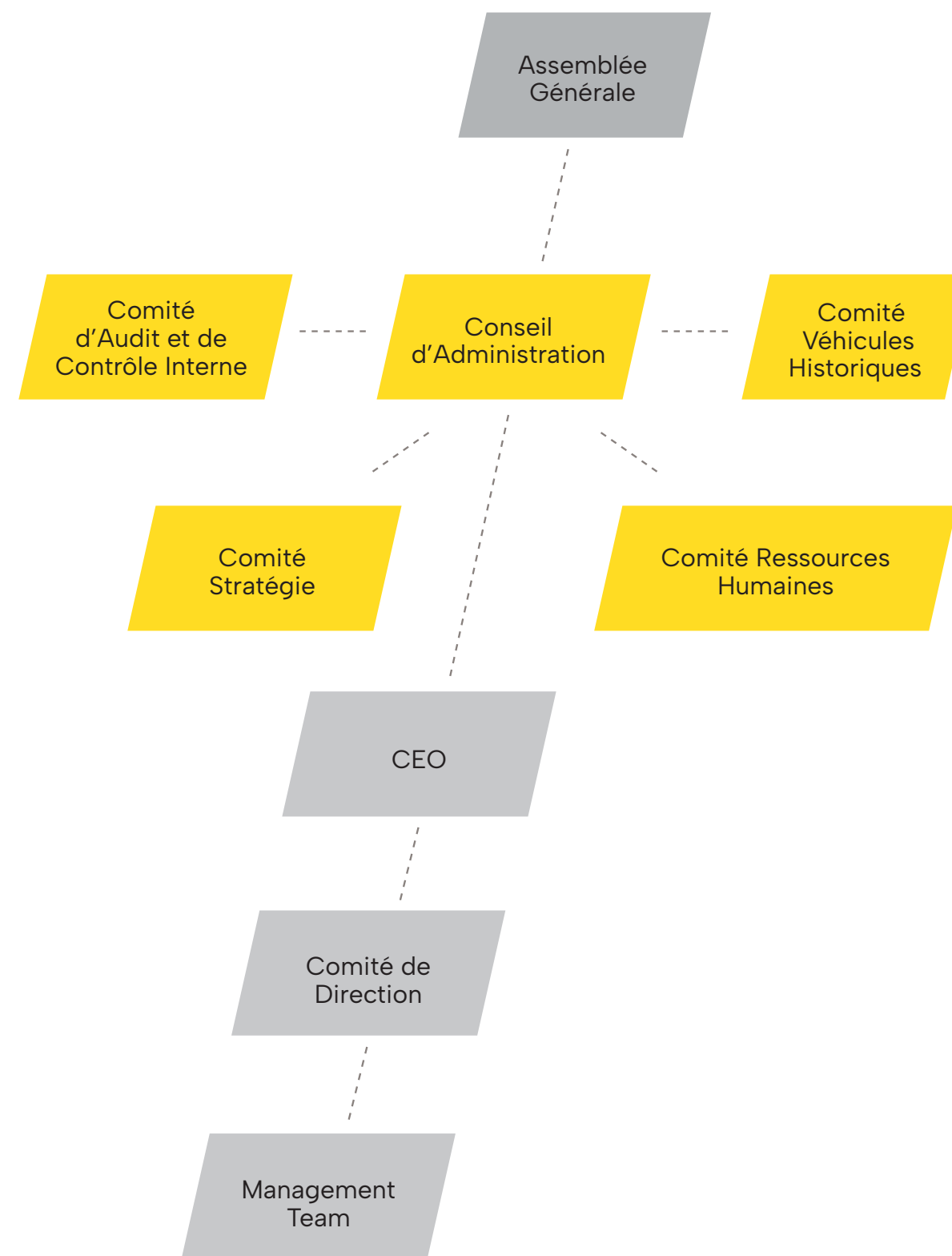
Yves FABER
Responsable ACL Sports & Gérant technique SLE Sàrl



Fabien RECHT
Directeur Facility Management et Sport-Loisirs



Frank MAAS
Responsable Promotion des solutions de mobilité et VH



Retour sur 2025

Février

07/02
Formation
Lycée Lalange

08/02
Rencontre
Interclubs Moto
Mondercange



11/02
Signature Contrat
FSCL x ACL



25/02
Conférence eMobilité
Winrange



26/02
Soirée du sport
automobile

Mars



du 13/03 au 01/12
Formations premiers
secours



14/03
FIA Region I Marketing
Award



10/05 et 18/10
Kannersëtzbazar

Mai

13/05
Séance d'information
Voyages Membres -
Cape Town et Namibie

24/05
FI in Schools - Finale



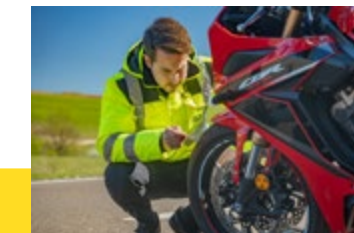
27/04
ACL Moto Tour -
Season Start



27/04
Campingsmaart



12/04
Oldtimermaart



05-06/04 et 10-11/05
Fit for your Bike

Avril



29/05
ACL Classic Tour

Juin

03/06
Atelier « Bike Assistance »
pour la journée
mondiale du vélo



10/06
Assemblée générale de l'ACL

Juillet



05/07
Journée Conseil :
Électromobilité
& Énergie



16/07
ACL Car Sharing à Elmen

21/07
Stage vélo pour
jeunes de 8 à 12 ans

Retour sur 2025

Novembre



14-15/11
International Motor Show

Décembre



18/12
Formation premiers secours



18/12
Action marketing «Traineau de Noël»

21-24/10
Road Patrol Training for Excellence



19/10
GO electric day avec Klima-Agence



15/10 -12/11
Campagne de prévention « éclairage et pneus »



12/10
ACL Moto Tour-End of season

Octobre



17-21/09
Skoda Tour

28/09
European Traffic Education Contest (ETEC) à Belgrade

18/09
Braderie de Luxembourg

Septembre



01/09
ADAC Europa Classic



04/09
Visite Maison Relais de Strassen



07/09
Expat Day

08/09
Formation de base Moto niveau 2



10/09
Formation vélo «Back to School»



11-13/09
Mobilité en fête - Semaine de la mobilité - Cloche d'Or

Accompagner la transition de la mobilité

La mobilité au Luxembourg connaît une transformation majeure, portée par les évolutions technologiques, environnementales et sociétales. Les attentes des usagers évoluent rapidement, et la transition vers des solutions de transport plus durables et efficaces est désormais au cœur des préoccupations. Les véhicules électriques et hybrides, ainsi que les nouvelles formes de mobilité, jouent un rôle central dans cette évolution, contribuant à la réduction des émissions de CO2 et à la préservation de l'environnement.

Dans ce contexte, l'ACL accompagne les usagers de la route avec impartialité et indépendance. Fidèle à sa mission d'intérêt général, l'ACL fournit des informations fiables, objectives et neutres pour aider les conducteurs à faire des choix éclairés, que ce soit pour l'achat d'un véhicule, l'adoption de solutions de mobilité durable ou la compréhension des évolutions législatives et réglementaires. L'ACL a également échangé avec le ministère de la Mobilité et des Travaux publics afin de contribuer aux réflexions nationales sur la transition des mobilités, la sécurité routière et de relayer les attentes des usagers.

En 2025, le pôle mobilité de l'ACL a poursuivi ses actions de sensibilisation et d'information à travers l'organisation de formations, de conférences et la participation à des événements spécialisés dans les entreprises ainsi que dans les écoles. Les thématiques abordées ont porté sur l'électromobilité, l'éco-conduite, la sécurité routière et les nouvelles formes de mobilité. Ces interventions interactives ont permis un dialogue direct avec le public de toute génération, favorisant la compréhension des attentes et des préoccupations des usagers, tout en apportant des réponses concrètes et adaptées.

L'événement phare de l'ACL en matière d'électromobilité en 2025 a été le GO electric day, organisé conjointement par la Klima-Agence et l'ACL le dimanche 19 octobre à La Coque à Luxembourg. Cette journée grand public a été un moment fort de sensibilisation et d'échanges autour de la mobilité électrique, des besoins en infrastructures et des solutions de transport durables.



Parallèlement, l'ACL a continué à proposer des conseils personnalisés sur des sujets essentiels tels que le coût de l'énergie, le choix des motorisations, les infrastructures de recharge électrique, les aides et primes étatiques, ainsi que l'autonomie et l'usage quotidien des véhicules électrifiés.

Enfin, l'ACL a renforcé sa visibilité et son rôle d'expert auprès du grand public grâce à sa présence régulière dans les principaux médias luxembourgeois et à l'international. Ces interventions ont permis de partager son expertise et de se positionner.

Membre de la Fédération Internationale de l'Automobile (FIA), l'équipe fait activement partie de plusieurs groupes de travail de la FIA dédiés à la transition de la mobilité, durable et accessible. Dans ce cadre, l'ACL a également pu obtenir sa première étoile dans le programme FIA Environmental Accreditation, reconnaissant son engagement initial en matière de performance environnementale et sa volonté de progresser continuellement vers des pratiques toujours plus responsables.



1075

participants à l'enquête sur l'électromobilité

113

conseils de mobilité personnalisés pour les membres

7

formations éco-conduite et électromobilité

3

conférences et événements sectoriels

31

publications dans Autotouring

15

tests voiture

04

tests moto

08

articles techniques

Nos talents

Attirer, fidéliser nos talents pour accompagner les transformations de demain

En 2025, l'ACL a poursuivi sa dynamique de croissance en recrutant plus de 50 nouveaux talents, issus d'horizons et de parcours variés, afin de renforcer ses expertises et de répondre aux enjeux actuels et futurs de la mobilité.

Soucieuse de refléter cette diversité et ses spécificités, l'ACL a lancé une campagne de promotion de sa marque employeur portée par un slogan incarnant pleinement ses valeurs et son authenticité :

« Un job qui a du sens, une équipe qui a du cœur »

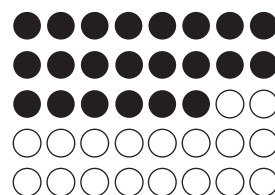
La participation à des actions de recrutement ciblées, la promotion active de l'inclusion ainsi que des campagnes dédiées sur les réseaux sociaux ont contribué à renforcer l'attractivité de l'ACL. Ces initiatives se traduisent notamment par une augmentation de 50 % de la fréquentation des pages « Carrières » sur notre site web.

L'ensemble des nouveaux collaborateurs bénéficie d'un parcours d'onboarding structuré, conçu comme une véritable expérience immersive. Ce dispositif permet une intégration progressive et qualitative, favorisant la découverte de la richesse et de la diversité des métiers de l'ACL.

Enfin, la démarche d'apprentissage a été relancée, offrant aux collaborateurs désireux de transmettre leur savoir-faire l'opportunité de partager leur passion avec des jeunes talents motivés, contribuant ainsi à la transmission des compétences et à la préparation des générations futures.



+120%
de candidatures



55%
de candidats entre 18 et 34 ans

« Actuellement en formation en administration, commerce et comptabilité au lycée LTC, j'ai choisi de rejoindre l'ACL afin de pouvoir mettre en pratique mes connaissances théoriques dans un environnement professionnel concret et orienté vers le service aux membres. Mon intégration a débuté par un parcours d'onboarding d'une semaine, me permettant de découvrir l'ensemble des services de l'ACL et de mieux comprendre ses missions. Cette première étape a facilité mon adaptation et renforcé mon intérêt pour l'organisation. »

J'ai ensuite été formé au poste d'agent front office par Samantha, formatrice interne, qui m'accompagne tout au long de mon apprentissage pendant deux ans. Son encadrement me permet de développer mes compétences professionnelles et de me préparer efficacement à l'obtention de mon diplôme.

Cette expérience à l'ACL représente pour moi une étape essentielle dans mon parcours de formation et mon développement professionnel. »

Alfredo
Apprenti conseiller mobilité.



Des employés heureux, des membres épanouis

Le bien-être et l'engagement de nos collaborateurs constituent un levier essentiel de la satisfaction de nos membres. L'ACL s'appuie sur une politique de développement des compétences ambitieuse, articulée autour de son Académie de la Mobilité. Celle-ci propose des formations sur mesure afin de répondre à l'évolution des métiers, d'accompagner les projets internes, de renforcer les compétences techniques mais également les compétences de résolution de situations complexes et enfin de soutenir le développement des capacités managériales des nouveaux leaders.

65%
des collaborateurs se sentent bien ou très bien dans leur poste (source : enquête interne)

Grâce à son expertise, l'ACL propose également des formations pour les membres, les particuliers et les entreprises et les clients, organisées en modules thématiques et en mini-modules sur des sujets spécifiques (voir pages 20-21).

+15H
de formation par salarié en 2025

Mettre l'humain au cœur de la réussite

L'ACL place l'humain au centre de sa performance et veille à offrir un environnement de travail inclusif, propice à l'expression de toutes les compétences au service de ses membres. Dans cette dynamique, et après avoir signé la Charte de la Diversité, l'ACL a renforcé ses engagements en rejoignant le Pacte Entreprise et Droits de l'Homme.

En 2025, plus de 95 % des collaborateurs ont bénéficié d'un entretien annuel d'évaluation, permettant une cartographie approfondie des savoir-être et des savoir-faire, au service du développement des talents et de la performance collective.

Par ailleurs, des processus clairs et structurés ont été déployés afin d'accompagner efficacement les collaborateurs lors de leur retour après une absence prolongée, favorisant une reprise sereine et durable.

L'ACL poursuit également ses actions en faveur du bien-être et de la qualité de vie au travail, à travers des initiatives de prévention en matière de santé (séances de sport, sensibilisation à la nutrition, gestion du stress, ergonomie au travail, commission interne de suivi des conflits, etc.). Ces démarches s'inscrivent dans une approche globale intégrant la flexibilité du travail, le renforcement de la cohésion sociale (team buildings, évaluations, coachings) et le développement de la convivialité entre collègues (barbecues, repas de fin d'année, Family Day, et d'autres événements internes).

À travers l'ensemble de ces actions, l'ACL confirme en 2025 son positionnement de club innovant, authentique et responsable, où les initiatives RH constituent un levier essentiel de transformation et de succès durable.



Les développements ICT

Un levier de transformation et d'efficacité

En 2025, le département ICT a évolué avec une nouvelle organisation basée sur trois piliers complémentaires, afin de mieux soutenir la croissance de l'entreprise, d'améliorer la performance et de renforcer la satisfaction des membres et des collaborateurs.

Pilier Support – Garantir la continuité et la fiabilité des services

Le pilier Support assure le bon fonctionnement quotidien des outils informatiques et la sécurité des systèmes. En 2025, il a accompagné la migration vers un Data Center professionnel au Luxembourg, une étape clé permettant de renforcer significativement la sécurité, tout en augmentant la scalabilité et la flexibilité des infrastructures afin de mieux répondre aux besoins évolutifs de l'entreprise. En parallèle, le pilier Support a continué d'assurer un accompagnement efficace des utilisateurs, garantissant la continuité des activités et la qualité de service interne.

Pilier PMO – Piloter les projets et accompagner la transformation

Créé pour la première fois à l'ACL, le pilier PMO permet de mieux structurer et prioriser les projets stratégiques. Il veille à l'alignement des investissements et des ressources avec les objectifs de l'entreprise.

En 2025, il a fait avancer le programme de transformation digitale Next24Assist ainsi que la migration vers Odoo v17.

En collaboration avec l'Académie de l'ACL, le PMO a également lancé des formations axées sur la gestion du changement et la gestion de projets, en particulier pour le nouveau rôle interne des Key Business Users. Ces derniers jouent un rôle clé en représentant les métiers, en participant activement aux projets avec les équipes ICT et en assurant la formation de leurs collègues, favorisant ainsi l'adoption des solutions.



Alexandre, Mika, Carlo, Joé
Service ICT

Business Intelligence Office – Mieux décider grâce aux données

Le Business Intelligence Office aide l'ACL à mieux exploiter ses données pour soutenir la prise de décision. Des tableaux de bord clairs permettent au management de suivre les indicateurs clés liés à la croissance, à la performance, à la satisfaction et aux engagements sociétaux. Ces outils soutiennent également les équipes au quotidien et contribuent à une meilleure connaissance des membres et à l'amélioration de l'expérience client.

Lucia
PMO



« Un projet ne réussit jamais seul: c'est l'énergie collective qui le porte jusqu'à son objectif. »

Nicolas
Head of Business
Intelligence



« Le département data évolue vers une architecture modulaire et scalable afin de soutenir l'agilité, l'anticipation des besoins futurs et la performance opérationnelle de demain. »

Nos engagements RSE

Planifier l'environnement – Vivre l'engagement social

En 2025, l'ACL a poursuivi le développement de sa stratégie RSE avec une approche différenciée selon les piliers. Tandis que le volet environnemental a été consacré à la planification et à la structuration, le pilier social est resté pleinement actif, porté par des initiatives concrètes au bénéfice des collaborateurs et des membres.

Pilier Environnement – 2025 comme année de planification

Dans le domaine environnemental, l'année 2025 a été dédiée à la préparation et à la mise en place des fondations. L'objectif était de construire une base solide pour une démarche cohérente et durable. Les principaux enjeux ont été identifiés et priorisés : consommation d'énergie et d'eau, gestion des déchets, achats responsables, mobilité, émissions de CO₂ ainsi que conformité réglementaire.

Parallèlement, la gouvernance a été clarifiée et le cadre d'un système de management environnemental (SME) structuré a été élaboré. Cette phase préparatoire permet d'aborder 2026 avec une vision claire, des responsabilités définies et un plan d'action prêt à être déployé.

Pilier Social – Engagement continu et nouvelle flexibilité

Contrairement au pilier environnemental, le volet social est resté, en 2025, dans une dynamique d'action continue. Les initiatives en faveur de la diversité, de la santé, de la sécurité et du développement des compétences ont été poursuivies et renforcées.

Des actions telles que le Diversity Day ont favorisé le dialogue et la cohésion interne. Les campagnes Octobre Rose et Novembre Bleu ont mobilisé les collaborateurs autour de la prévention et de la solidarité. Les formations en gestion de projet, premiers secours, sécurité et facteurs humains ont contribué à développer les compétences et à renforcer la culture de prévention.

L'année a également été marquée par l'introduction du modèle de travail Flex Plus, offrant davantage de flexibilité dans l'organisation du temps de travail. Ce dispositif soutient l'équilibre entre vie professionnelle et vie privée et reflète une culture fondée sur la confiance et la responsabilité.

Perspectives

En 2026, le pilier environnemental entrera dans sa phase opérationnelle avec la mise en œuvre des plans d'actions et le suivi d'objectifs mesurables. Le pilier social, quant à lui, poursuivra son engagement actif au service des collaborateurs et des membres.

Ainsi, l'ACL affirme une approche RSE équilibrée : structurée sur le plan environnemental et résolument engagée sur le plan humain.



La communication ACL en 2025

Structurer la visibilité, renforcer le réflexe, créer de la valeur durable

Une communication guidée par l'utilité et la cohérence

En 2025, la communication de l'ACL s'est inscrite dans une logique claire : renforcer l'association naturelle entre mobilité, assistance et ACL, tout en modernisant les formats, les canaux et les prises de parole. L'objectif n'était pas de multiplier les messages, mais de gagner en cohérence, en impact et en lisibilité, au service des membres comme du grand public.

Autotouring : un média de référence, renforcé par l'étude et la donnée

Le magazine Autotouring confirme en 2025 son statut de média de référence au Luxembourg. Selon l'étude Ilres-Kantar, chaque numéro est consulté par environ 182 000 lecteurs, dont 164 500 résidents de 16 ans et plus et 17 200 frontaliers actifs. Cette audience représente 29 % de la population résidente, avec une majorité de lecteurs luxembourgeois (57 %) et un cœur de cible 25-64 ans (55 %), confirmant Autotouring comme le périodique imprimé le plus consulté du pays.

Au-delà de sa portée, Autotouring s'est distingué par sa capacité à produire des contenus à forte valeur sociétale. L'étude sur les comportements au volant, menée auprès d'environ 6 300 membres ACL, a été largement reprise dans la presse nationale. Elle a contribué à nourrir le débat public et à renforcer la crédibilité de l'ACL comme acteur expert et légitime sur les enjeux de sécurité routière et de mobilité.

Enfin, le lancement au printemps 2025 du site média autotouring.lu est venu compléter cet écosystème éditorial, en prolongeant la force du magazine papier dans un environnement digital plus réactif, au service de l'information mobilité et de l'expertise ACL.

Refonte intégrale de la maquette du magazine Autotouring



Campagnes de notoriété et de confiance

Deux axes forts ont marqué l'année.

D'une part, la campagne autour d'un taux de satisfaction de 97 %, déployée en début d'année puis renforcée durant l'été, a permis d'ancrer un message de confiance et de crédibilité rarement atteint par un acteur privé, tous types de services confondus.



D'autre part, la campagne « En cas de panne, on réagit tous pareil » a consolidé le réflexe ACL. Déployée en vidéo, affichage, digital, radio et cinéma, elle a renforcé l'association immédiate entre situation de panne et appel à l'ACL, tout en modernisant l'image de marque.



Réseaux sociaux : croissance, régularité et diversification des formats

Les réseaux sociaux ont poursuivi leur montée en puissance, portés par une production soutenue, une diversification accrue des formats – notamment vidéo – et une ligne éditoriale mêlant information utile, expertise mobilité et proximité.

Cette dynamique reflète un élargissement des publics touchés et une présence renforcée sur les plateformes à fort potentiel de croissance.

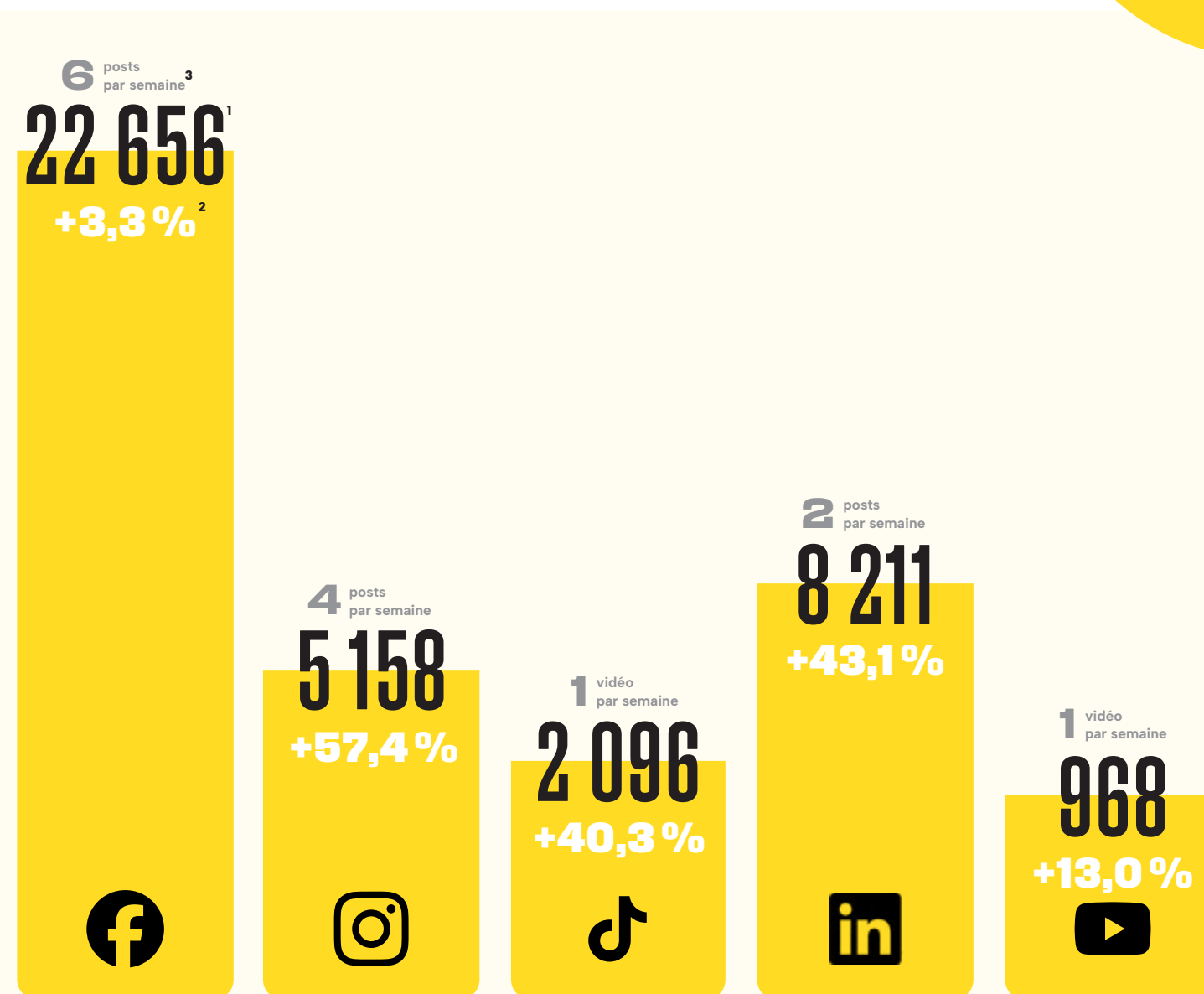


Tableau – Performances réseaux sociaux 2025

¹ Réseau Audience fin 2025

² Évolution annuelle

³ Rythme de publication

Skoda Tour
17-21/09



Événementiel et partenariats : présence terrain et ancrage local

En 2025, nous avons organisé 28 événements et participé à 12 autres en tant que partenaire ou exposant. Ces rendez-vous ont renforcé la proximité avec les membres, permis de valoriser l'expertise de l'ACL et inscrit la marque dans des situations concrètes de mobilité, au plus près des usages.

En parallèle, 28 partenariats institutionnels, marketing ou éditoriaux ont été noués ou consolidés au cours de l'année, contribuant à accroître notre visibilité et notre crédibilité. Parmi les exemples marquants figurent le partenariat avec la Fédération du Sport Cycliste Luxembourgeois (FSCL), le renouvellement d'un partenariat historique avec le Centre de Formation des Conducteurs (CFC), ainsi que la réalisation d'un grand salon d'information sur l'électromobilité « Go electric day » en partenariat avec la Klima-Agence.



Mobilité en fête
Semaine de la mobilité
Cloche d'Or
11-13/09



Expat Day
07/09



International
Motor Show
14-15/11



GO electric day avec
Klima-Agence
19/10

Marque employeur : premiers jalons posés

L'année 2025 a marqué la mise en place structurée des premiers éléments de la marque employeur de l'ACL. À travers une déclinaison de marque dédiée, des portraits et des formats vidéo, nous avons initié un travail de fond visant à valoriser nos métiers, nos équipes et le sens de notre mission : aider les membres dans toutes les situations de mobilité.

Ces premières actions ont permis de poser un cadre cohérent et identifiable, destiné à renforcer la fierté d'appartenance en interne et à préparer, à moyen terme, le déploiement d'une communication employeur plus large.

Une année de consolidation et de fondations

L'année 2025 aura permis de consolider les fondamentaux de la communication ACL : une marque plus lisible, un discours aligné sur l'utilité réelle pour les membres, une présence digitale renforcée et des bases solides pour les développements futurs. La communication s'affirme ainsi comme un levier stratégique au service de la mission de l'ACL et de sa relation durable avec ses membres.

À chaque instant, à vos côtés

L'Assistance

La location

Nos tests et conseils

Le parcours membre au cœur de la promesse de mobilité de l'ACL

Garantir la mobilité de ses membres, au Luxembourg comme dans toute l'Europe, constitue la raison d'être de l'ACL. Cette promesse se décline à chaque étape du parcours : de la prévention active à l'assistance 24/7. En 2025, l'ACL a réaffirmé son rôle de partenaire de confiance en offrant une prise en charge fiable, humaine et efficace.



L'assistance

Une prise en charge personnalisée

Disponible en permanence, le Centre d'Assistance de l'ACL confirme son rôle stratégique de point de contact privilégié pour les membres confrontés à une panne, au Luxembourg comme à l'étranger. Véritable pilier de la relation membre, il s'appuie sur des agents multilingues qui allient réactivité, expertise et empathie. À chaque appel, ils évaluent la situation, coordonnent l'assistance requise et accompagnent les membres avec professionnalisme, en les rassurant à chaque étape de la prise en charge.

En 2025, le Centre d'Assistance a traité en moyenne presque 500 appels par jour, tout en maintenant un niveau de service élevé. La réactivité, le savoir-faire et l'attention portée à chaque membre et client illustrent l'engagement quotidien des équipes de l'ACL pour offrir une expérience fluide, rassurante et digne de confiance.



Parole de membre
Marc Gubbini



195 975

nombre d'appels reçus

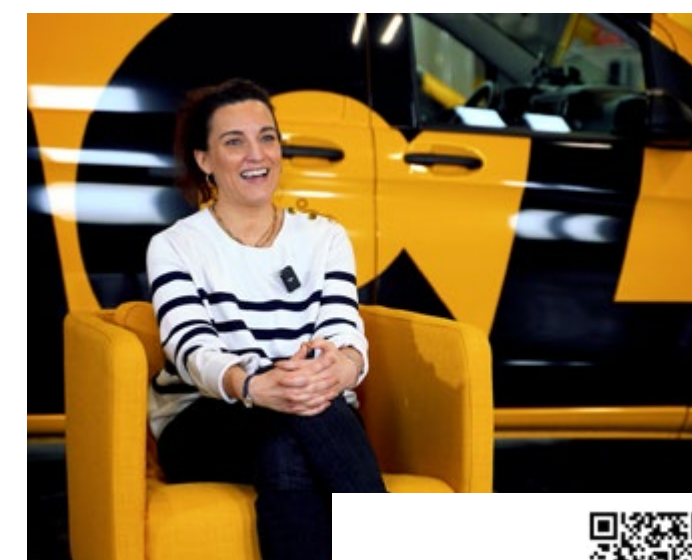
Investir dans l'assistance de nos membres et clients

L'année 2025 a marqué un tournant avec le projet Next24Assist et l'introduction de l'outil CVM (Customer Value Management). En exploitant l'analyse de données avancée, ce système nous permet de mieux comprendre les attentes de nos membres pour personnaliser nos interventions. Ce saut technologique prépare le Centre d'Assistance aux défis de 2026.

« En 2025, nous avons collaboré inter-service pour repenser le système informatique pour la gestion des assistances, renforçant ainsi la performance et l'efficacité de la prise en charge de nos membres et clients. Parallèlement, j'ai participé à un projet avec ARC Europe visant à optimiser la plateforme SPARX, en automatisant l'envoi des missions entre Clubs partenaires et en rendant le processus d'assistance à l'étranger plus fluide. Ces initiatives s'inscrivent pleinement dans notre démarche d'amélioration continue. »



Julie
Chargée excellence
opérations
& projets



Parole de membre
Odile Georges



Présence continue et excellence opérationnelle

En 2025, l'ACL a pleinement assuré sa mission d'assistance 24/7 grâce à l'engagement exemplaire de ses 60 collaborateurs mobilisés chaque jour sur le terrain. Leur professionnalisme et leur réactivité ont permis de réaliser en moyenne 135 interventions quotidiennes (au Luxembourg), avec un taux de dépannage sur place de 85 %, limitant les immobilisations et améliorant directement l'expérience des membres. Cette qualité d'intervention se reflète dans un taux de satisfaction de la relation avec nos équipes de terrain de 92 %.

L'année a été marquée par un renforcement stratégique de la flotte, avec l'acquisition de cinq nouveaux camions, dont trois à double cabine facilitant le rapatriement sécurisé des personnes en panne sur autoroute, ainsi que deux nouvelles camionnettes dédiées aux dépannages. La flotte se compose désormais de 32 véhicules d'assistance, assurant une couverture optimale et une grande flexibilité opérationnelle sur l'ensemble du territoire.

Parallèlement à cette modernisation matérielle, l'ACL investit dans l'expertise technique pour répondre aux défis de la transition énergétique ; ainsi, l'ensemble des équipes du Service Routier est désormais certifié Haute Tension Niveau 1, et six techniciens ont accédé au Niveau 2, garantissant des interventions sûres et spécialisées sur les véhicules hybrides et électriques.

100 %

des techniciens formés
aux spécificités de la
mobilité électrique
(Haute Tension Niveau 1)

97,8 %

de nos membres sont satisfaits
de l'assistance ACL au Luxembourg

La location

Des véhicules adaptés à chaque trajet

Que ce soit pour partir en vacances, déménager, faire face à une panne ou assurer votre mobilité quotidienne, l'ACL offre des solutions de location rapides, flexibles et parfaitement adaptées à chaque besoin.

Notre flotte de 212 véhicules, comprenant 4 utilitaires et 2 véhicules accessibles aux personnes à mobilité réduite, propose une large diversité de modèles, motorisations et équipements, répondant à tous les usages, au Luxembourg comme à l'international.

En 2025, nos membres ont loué 8 781 véhicules au Luxembourg et 2 067 à l'étranger (via notre partenaire SunnyCars), illustrant la confiance croissante dans nos services et la performance de notre offre.



10 848 locations de véhicules au Luxembourg et à l'étranger
+22,2 % de véhicules loués à l'étranger par rapport à 2024

Pour soutenir la mobilité durable et répondre aux besoins variés de nos membres, nous avons lancé deux offres phares :

- **Best Deal** : en 2025, l'offre Best Deal a permis à nos membres de louer des véhicules 100 % électriques pendant 30 jours, afin de tester différents modèles et de choisir celui qui correspond le mieux à leurs besoins. Trois modèles différents et 10 véhicules étaient disponibles.

Avec un taux d'occupation de 84 %, cette initiative a rencontré un franc succès, illustrant l'intérêt croissant pour la mobilité électrique et la satisfaction de nos membres face à cette offre innovante.

- **Summer Deal** : location de véhicules thermiques pour 30 jours pendant la période estivale, offrant une solution pratique et flexible pour tous les déplacements saisonniers.

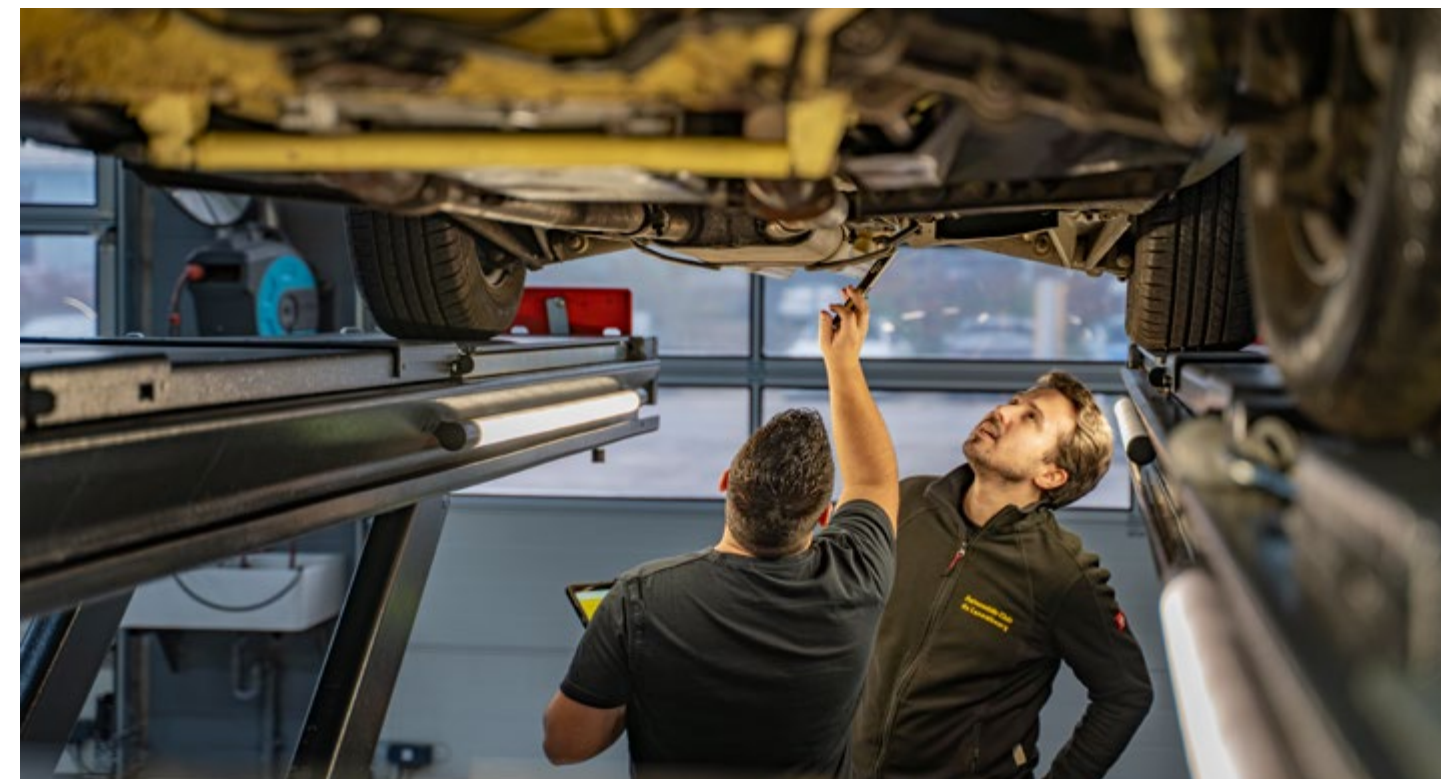
Grâce à ces services, l'ACL permet à ses membres de se déplacer en toute sérénité, au quotidien, à l'étranger ou pour un besoin ponctuel, consolidant ainsi sa promesse de mobilité fiable, flexible et accessible, tout en démontrant sa croissance et sa performance continue.



Alain
Agent Front
Office du Service
de location
de véhicules

« J'ai commencé à travailler à l'ACL en 2022 en tant que laveur de véhicules à l'agence d'Ingeldorf. En janvier 2025, j'ai rejoint le service de lavage de véhicules au siège de Bertrange, puis, à partir d'octobre 2025, j'ai intégré le Front Office de la location de véhicules. Grâce à la formation continue dont j'ai bénéficié tout au long de mon parcours, j'ai pu développer mes compétences et évoluer dans ma carrière. Je suis ravi d'avoir appris autant et d'avoir pu progresser au sein de l'ACL. »

Nos tests et conseils



Neutralité, performance et modernisation

Le Club maintient une position neutre sur l'état des véhicules, en se concentrant sur la transparence et la fiabilité des informations fournies. La rénovation de l'atelier du Diagnostic Center, incluant un banc de géométrie « touchless », renforce la modernisation des infrastructures et la qualité des contrôles. La digitalisation et l'amélioration continue soutiennent une performance durable et efficace, garantissant la satisfaction client et la confiance envers nos services.

« **Super service : ponctualité, professionnalisme, savoir-faire, gentillesse et amabilité au top. Merci au personnel de l'ACL.** »

Jeanne
membre ACL

Campagnes de sécurité et prévention

Les équipes de l'ACL ont confirmé leur engagement pour la sécurité routière à travers plusieurs actions concrètes. La campagne de prévention « Éclairage et pneus », en collaboration avec la Sécurité Routière, a permis de contrôler 5 796 véhicules. Par ailleurs, l'action « Fit for your bike », organisée au Centre de Formation pour Conducteurs de Colmar-Berg, a permis de contrôler 368 motos en 4 jours. Ces initiatives illustrent la mobilisation active de l'ACL pour la prévention et la sécurité de tous les usagers de la route.

Une équipe qui fait la différence

Au-delà des chiffres et des performances, c'est notre équipe qui incarne notre promesse. La campagne employeur « Un job qui a du cœur » reflète l'engagement quotidien de nos collaborateurs pour garantir mobilité, sécurité et satisfaction à chaque membre. Ensemble, nous construisons un service centré sur les besoins de nos membres.

8 622 tests réalisés

- 99% de satisfaction pour l'accueil et l'amabilité
- 98% trouvent les informations claires
- 98% satisfaits du délai d'attente sur place
- 95% satisfaits de la planification des rendez-vous





Voyager sereinement

Conseils, mobilité et voyages

L'Info Trafic

Les voyages membres

Conseils, Mobilité et Voyages

Accompagner nos membres dans tous leurs projets de mobilité et de voyage

En 2025, notre équipe Conseils, Mobilité et Voyages a poursuivi le renforcement de son rôle essentiel auprès de nos membres. Grâce à une offre complète de services, nous avons accompagné nos membres dans leurs projets de voyage, tout en répondant à l'augmentation continue des besoins en produits, en services et en conseils en mobilité. Cette croissance se manifeste notamment dans la délivrance des permis internationaux : pour la première fois, nous avons dépassé la barre des 6 000 permis, atteignant un total inédit de 6 208.

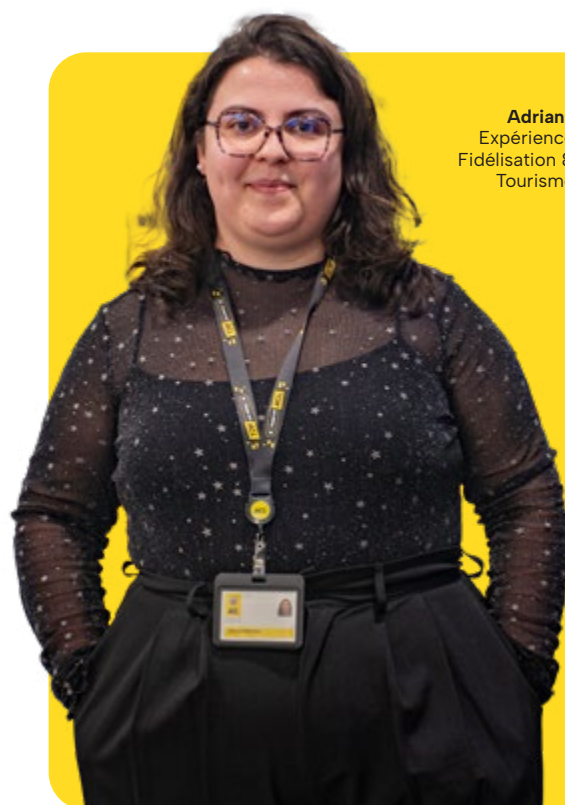
Le service a également reçu 60 048 appels, démontrant l'importance croissante de notre accompagnement personnalisé et la confiance que nos membres accordent à l'ACL pour tous leurs besoins, qu'il s'agisse de vignettes, cartes camping, articles vendus dans l'ACL Shop pour la mobilité et les voyages, articles de visibilité et de sécurité routière, ou guides de voyage.

Pour soutenir notre croissance, nous avons engagé un important travail d'amélioration de l'efficacité opérationnelle, avec pour objectif de créer toujours plus de valeur. Dans ce contexte, nous avons digitalisé plusieurs processus clés, tels que le remboursement suite à une avance de frais liée à une assistance, ainsi que le traitement et le

suivi des dossiers juridiques. Nous avons également travaillé à l'implémentation d'un outil de prise de rendez-vous en ligne, couvrant notamment le conseil juridique, les demandes de remboursement, les services touristiques, les voyages et les assurances. Cet outil permettra à nos membres de planifier facilement un rendez-vous avec l'un de nos experts.

Le déploiement de cette solution digitale est prévu pour 2026. Elle offrira une meilleure planification des ressources, une réduction du temps d'attente pour nos membres et une gestion plus fluide des flux de visiteurs, avec pour objectif une augmentation globale de l'efficacité de nos équipes. Ce nouvel outil s'inscrit pleinement dans notre volonté d'améliorer continuellement l'expérience de nos membres et de garantir une qualité de service toujours plus élevée.

Parallèlement à ces évolutions, la satisfaction de nos membres reste au centre de nos actions. Chaque membre bénéficie d'un accueil personnalisé et d'un accompagnement adapté à ses besoins spécifiques. Les retours confirment la qualité de notre engagement : 97,8 % des visiteurs de nos sites de Bertrange et d'Ingeldorf se déclarent satisfaits de l'accueil, des services et des produits proposés.



Adriana
Expérience
Fidélisation &
Tourisme

« En tant que Key Business User (KBU), j'ai la chance de contribuer à la digitalisation de nos services et à l'amélioration de l'expérience de nos membres. À 23 ans, après plus de quatre ans à l'ACL, mon objectif reste le même : simplifier le travail des équipes et offrir aux membres une expérience plus fluide, plus claire et plus personnalisée. »

Avec l'équipe Conseils, Mobilité et Voyages, j'ai participé à l'identification des besoins prioritaires des membres afin de développer une solution réellement adaptée. Cette démarche vise un accompagnement personnalisé, assuré par un agent dédié. Grâce à l'intégration dans Odo, les membres pourront bientôt planifier leurs rendez-vous

en ligne de manière simple et sécurisée. Le projet se concrétisera pleinement en 2026.

Mon rôle consiste aussi à garantir que nos outils facilitent réellement le quotidien des équipes : suivi des demandes, compréhension des processus, fluidité opérationnelle. Dans cette logique, la digitalisation du traitement des remboursements de frais avancés a été finalisée en 2025, permettant d'accélérer les délais, clarifier les processus et renforcer l'efficacité interne.

Je suis fière de participer à ces évolutions qui améliorent la satisfaction de nos membres tout en soutenant les équipes sur le terrain. »

L'Info Trafic

L'information trafic qui vous accompagne au quotidien

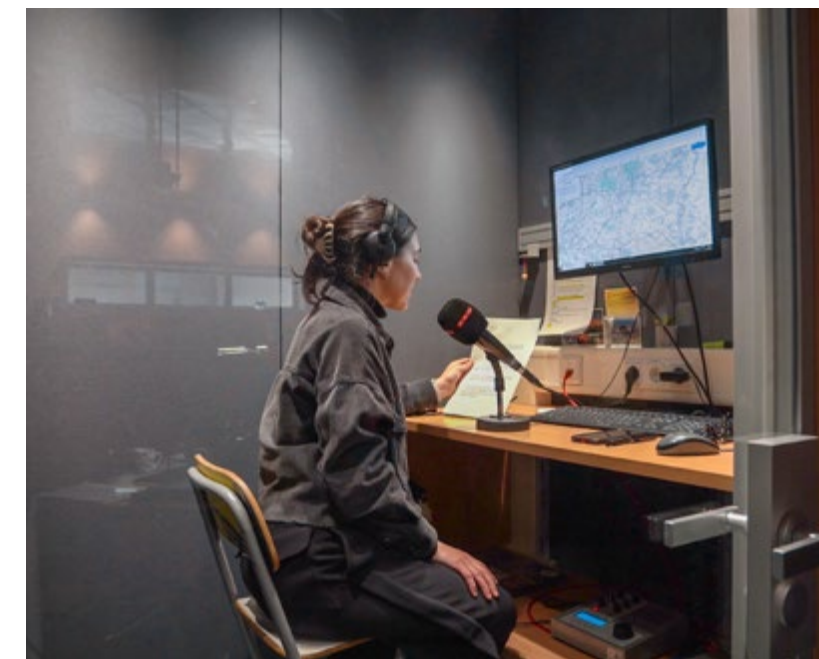
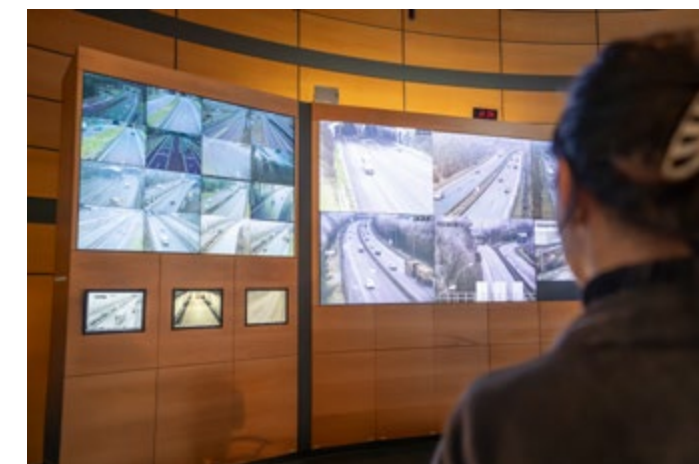
Fort de plusieurs décennies d'expérience, l'ACL assure une veille trafic au service des usagers. Notre priorité est de fournir une information claire, fiable et directement utile, afin d'aider chacun à anticiper les perturbations et à adapter ses déplacements en toute sécurité.

Du lundi au vendredi, de 05 h 30 à 19 h 30, nos équipes Info Trafic réalisent 20 interventions par jour sur RTL, Radio 100,7 et Radio ARA. Nous suivons la situation en continu et communiquons les événements qui impactent concrètement la circulation (accidents, véhicules en panne, ralentissements, fermetures, chantiers, conditions particulières), en précisant lorsque c'est pertinent la localisation, l'ampleur de la gêne et les recommandations de prudence.

En situations spécifiques, nous assurons également un suivi le week-end, notamment lors de grands chantiers ou d'événements susceptibles d'influencer fortement le trafic.

Cette surveillance s'appuie sur une collaboration étroite avec les Ponts & Chaussées et sur le centre CITA, permettant d'observer le réseau autoroutier en temps réel grâce à plus de 1 200 caméras. Elle est renforcée par les échanges avec nos partenaires, dont Waze et la Police grand-ducale, ainsi que par les signalements des automobilistes qui nous appellent et contribuent à compléter l'image du terrain.

En complément des interventions radio, les informations sont consolidées et diffusées via les principaux médias luxembourgeois, nos canaux digitaux (le site internet et l'App ACL), ainsi que via les systèmes de navigation et nos réseaux sociaux. Lorsque nécessaire, certains éléments sont transmis aux autorités compétentes afin de faciliter une prise en charge rapide des situations.



Luc Theis, Alex Friedrich,
& Ana Martins

Découvrir le monde

Il existe des voyages qui laissent une empreinte profonde et deviennent des souvenirs précieux. C'est précisément cette promesse que l'ACL s'engage à tenir : offrir, aux côtés de partenaires fiables et de longue date, des expériences de voyage d'exception, parfaitement organisées et riches en émotions.

En 2025, près de 1 600 voyageurs ont renouvelé leur confiance à l'ACL, confirmant ainsi la solidité du projet et la qualité de l'offre proposée. Cette fidélité témoigne d'un haut niveau de satisfaction et d'une croissance continue, portée par un programme diversifié et en constante évolution. Voyages lointains, excursions, croisières, séjours en Europe, programmes sur mesure ou aventures en voiture, à vélo ou à moto : ACL Voyages propose une palette complète d'expériences vers des destinations inspirantes sur tous les continents.

Des membres satisfaits, au cœur du succès

Jean-Pierre, 75 ans, membre de l'ACL depuis 2001, incarne parfaitement cette relation de confiance durable. Voyageur passionné et curieux, il apprécie avant tout la qualité de l'organisation et la convivialité des groupes. Grâce aux Voyages Membres ACL, il a déjà exploré de nombreuses destinations fascinantes, telles que l'Est du Canada, le Pérou, l'Australie, le Brésil, le Kenya, le Sénégal et, plus récemment, les deux circuits en Chine.

« Tout était remarquablement bien organisé. Chaque voyage a été inoubliable et les paysages tout simplement impressionnants. J'ai vécu des expériences exceptionnelles. »



Jean-Pierre souligne tout particulièrement l'excellence de l'accompagnement, élément clé de la performance de nos voyages :

« Le guide ACL était toujours présent, très engagé et attentif au bon déroulement du séjour. Les hôtels étaient confortables et de grande qualité, et nous pouvions compter sur lui à tout moment. L'ambiance au sein du groupe était chaleureuse et presque familiale – c'est ce que j'ai le plus apprécié. »

Sa fidélité se confirme une fois encore : son prochain voyage est déjà réservé. Destination : la Corée du Sud, avec l'enthousiasme intact de découvrir de nouveaux horizons et de faire de nouvelles rencontres.

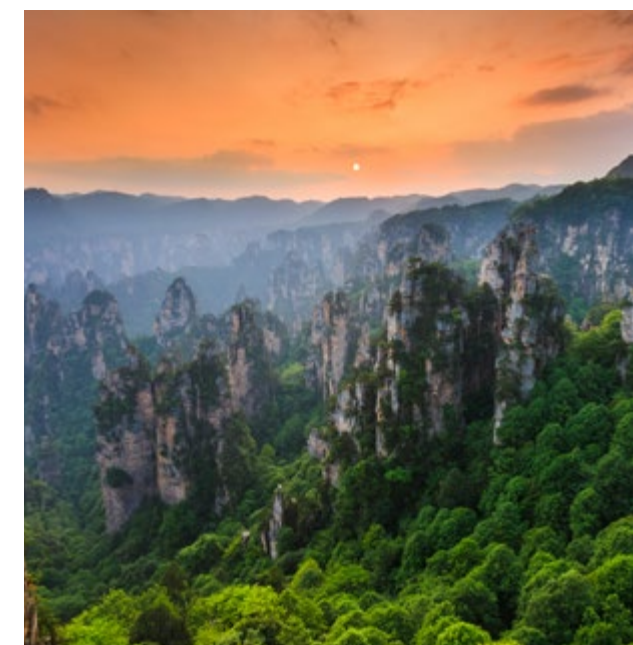
La Chine, un succès durable et fédérateur

En 2025, la Chine est restée l'une des destinations phares auprès de nos membres, illustrant l'adéquation entre l'offre proposée et les attentes des voyageurs. Dans ce contexte, l'ACL a eu le plaisir d'organiser, en collaboration avec son partenaire EuroAsie, un concours photo d'envergure, qui a rencontré un succès remarquable.

Près de 250 clichés, réalisés par nos voyageurs lors de leurs séjours en Chine, ont été soumis à un jury. Chaque photographie raconte une histoire unique et met en lumière la richesse culturelle ainsi que la beauté des paysages de ce pays fascinant. Ce concours a non seulement renforcé l'engagement des membres, mais a également démontré l'impact durable de ces voyages, bien au-delà du retour.

+16%

de chiffre d'affaires
par rapport à 2024



Cultiver les passions

La mobilité douce
La Maison du Motard
L'ACL Classic



La mobilité douce : un engagement renforcé en 2025

En tant que partenaire de toutes les mobilités, l'ACL s'engage à offrir un cadre et un environnement toujours plus sûrs pour l'ensemble des usagers de la route. Face à l'évolution des modes de déplacement et à l'essor du vélo dans les usages quotidiens, l'ACL a poursuivi et renforcé en 2025 ses actions en faveur de la mobilité douce au Luxembourg, à travers des initiatives de sensibilisation, de formation, de partenariats et le développement de services dédiés aux cyclistes.

Sensibiliser dès le plus jeune âge

Parce que la sécurité et les bons réflexes s'acquièrent dès l'enfance, l'ACL a multiplié les actions de prévention tout au long de l'année.

Des animations vélo ont été proposées lors de la Semaine européenne de la mobilité au centre commercial de la Cloche d'Or, de la Journée du vélo organisée par CFL, ainsi que lors d'événements majeurs tels que le Škoda Tour Luxembourg, le Go Electric Day et le Schleck Gran Fondo. Les plus jeunes ont notamment pu participer à des ateliers d'agilité et des courses de draisiennes, offrant une première approche ludique et sécurisée du vélo.

L'ACL a également contribué à la sélection et à la préparation des jeunes Luxembourgeois au European Traffic Education Contest (ETEC), poursuivant son engagement en faveur de l'éducation routière et de l'autonomie des futurs usagers de la route.

Accompagner la pratique du vélo avec et pour ses partenaires

Le développement des compétences est resté au cœur des actions menées en 2025. Trois sessions de formation mécanique vélo (mécanicien FSCL) ont permis de former plus de 40 participants aux bases de l'entretien et de la réparation.

Dans le cadre du partenariat avec la Fédération du Sport Cycliste Luxembourgeois (FSCL), les jeunes coureurs licenciés peuvent désormais s'entraîner une fois par mois sur la piste de karting de Mondercange. Ce cadre sécurisé offre des conditions idéales pour progresser en toute confiance, dans un environnement rassurant pour les parents comme pour les encadrants.

Accompagner la transition vers une mobilité plus durable

Au-delà de la sensibilisation, l'ACL s'engage activement dans le développement de solutions concrètes pour une mobilité durable.

En 2025, l'ACL a pu apporter son support au projet Cargo Bike Sharing à Esch-sur-Alzette, notamment par la mise en relation de partenaires et un accompagnement technique. Ce projet contribue au développement de solutions de transport de marchandises adaptées aux commerçants et aux centres urbains.

Développer des services pour la communauté cycliste

L'ACL a continué à enrichir son offre de services dédiée aux cyclistes. L'offre de location de vélos a été développée en partenariat avec LS Sports, permettant aux membres de découvrir plus facilement la mobilité douce pour les loisirs comme pour les déplacements quotidiens.

L'ACL propose également à la location son pumptrack, une ligne de bosses modulable qui s'intègre parfaitement dans des parcours d'agilité et de formation pour les jeunes. Cette installation est mise à disposition d'écoles, de communes, de lycées ou d'événements afin de favoriser l'apprentissage du vélo dans un cadre ludique et sécurisé.

Parallèlement, l'ACL poursuit l'extension de son réseau de bornes de dépannage vélo, afin d'assister les cyclistes sur la route et de renforcer les services disponibles pour accompagner la pratique du vélo au quotidien.

En 2025, l'ACL a également lancé une newsletter dédiée au vélo, afin d'informer régulièrement les membres sur les services, conseils et initiatives liés à la mobilité douce.

7

entraînements organisés pour les jeunes coureurs de la FSCL sur la piste de Mondercange

2

stages de sélection ETEC pour les jeunes cyclistes luxembourgeois

3

ateliers de formation mécanique vélo organisés

7

7 événements mobilité douce :

- European Traffic Education Contest (ETEC),
- Journée du vélo avec les CFL,
- Inauguration du Cargo Bike Sharing,
- Škoda Tour Luxembourg,
- Go Electric Day,
- Semaine européenne de la mobilité,
- Schleck Gran Fondo

6

newsletters vélo envoyées

2 300

abonnés à la newsletter vélo





La Maison du Motard



Une saison sous le signe de l'enthousiasme, de la maîtrise et du partage

En 2025, la Maison du Motard de l'ACL a une nouvelle fois fait rugir les moteurs en confirmant son rôle central auprès de la communauté des motards. Portée par une dynamique très positive, elle a proposé tout au long de la saison une offre riche de formations et d'activités, pensée par des motards, pour des motards, quel que soit leur niveau d'expérience.

Près de 20 formations et sorties ont rythmé l'année, réunissant plus de 500 participants. Un succès qui témoigne de l'engouement croissant pour des activités alliant plaisir de conduite, perfectionnement technique et sécurité.

Le programme a mis l'accent sur les formations sur piste, axées sur la maîtrise de la moto et la gestion des situations à risque, complétées par des formations sur route pour appliquer les acquis en conditions réelles. Des balades encadrées, d'une demi-journée ou d'une journée, ont également permis d'allier plaisir de conduite, convivialité et découverte.

Au cœur de cette réussite, l'engagement et le professionnalisme des formateurs ont été déterminants. Leur expertise, leur pédagogie et leur passion ont permis un accompagnement de qualité et une transmission efficace des bonnes pratiques.

Acteur incontournable de l'ACL, la Maison du Motard poursuivra en 2026 le développement de son offre, avec l'ambition de renforcer encore la sécurité, d'encourager une pratique responsable et de fédérer toujours davantage la communauté motarde autour des valeurs de l'ACL.



Engagement, passion et transmission

L'intérêt pour les véhicules historiques ne cesse de se renforcer. Restaurer, entretenir et faire rouler ces automobiles d'exception séduit un public toujours plus large, uni par une même exigence de qualité, de savoir-faire et de respect du patrimoine. Portées par les actions de l'équipe ACL|Classic, ces valeurs rassemblent une communauté dynamique et intergénérationnelle en constante évolution.

Des rendez-vous clés pour la communauté

Organisée en avril 2025, l'ACL Oldtimermaart s'est une nouvelle fois imposée comme un point de rencontre privilégié pour les collectionneurs et amateurs de véhicules anciens. Avec plus de 3 000 visiteurs, l'événement a offert un cadre accessible et convivial pour la découverte, l'échange et la transmission de véhicules de plus de vingt ans, renforçant ainsi les liens au sein de la communauté.

Dans ce même esprit d'ouverture et de partage, l'équipe a également participé au salon Autojumble en 2025, un rendez-vous de référence au Luxembourg et dédié aux pièces, à la littérature et aux accessoires pour véhicules historiques.

Cette participation a contribué à renforcer la visibilité de l'ACL auprès d'un public spécialisé, tout en favorisant les échanges autour de la préservation, de la restauration et de la transmission du patrimoine automobile. L'Autojumble s'inscrit ainsi comme un complément naturel aux actions menées au Luxembourg, en inscrivant l'ACL|Classic dans un réseau élargi de passionnés et d'acteurs du secteur.

Faire vivre le patrimoine automobile

Au-delà des événements, l'ACL s'attache à valoriser la dimension culturelle du patrimoine roulant. En collaboration avec le Conservatoire National de Véhicules Historiques (CNVH), une soirée dédiée à la présentation de l'ouvrage consacré à la Ferrari F40 par Luca Picco a été organisée en décembre 2025. Cet événement a offert aux membres un moment d'échange et de partage autour d'un modèle emblématique de l'histoire automobile.

En début d'année, la brochure ACL|Classic édition 2025 a été diffusée à 1 500 exemplaires. Destinée aux membres et distribuée lors des différents événements, elle constitue un outil de communication central pour valoriser les activités de l'équipe ACL|Classic, tout en mettant en lumière des initiatives partenaires telles que le Luxembourg Classic organisé par l'ADAC.





Quand la route devient expérience

Moment fort du calendrier, le Classic Tour 2025 a réuni 150 équipages autour d'un itinéraire de 228 kilomètres, mêlant précision, observation et plaisir de conduite. Le parcours, conçu pour mettre en valeur tant les paysages luxembourgeois que la diversité des véhicules engagés, a également suscité l'intérêt du public et des médias.

Préserver par la connaissance

La pérennité des véhicules historiques repose également sur la transmission des bonnes pratiques. C'est dans cette optique qu'une formation d'initiation aux véhicules anciens a été proposée en octobre 2025. Destinée à un public de passionnés, elle a permis à 20 participants d'approfondir leurs connaissances en mécanique, conduite spécifique et entretien saisonnier, contribuant ainsi à une utilisation plus sûre et durable de ces automobiles.

Un patrimoine en mouvement

Fidèle à son engagement envers les mécaniques d'hier, l'équipe continue de faire rouler ses deux véhicules d'assistance historiques, la Peugeot 504 des années 1980 et le Speedy (Ford Transit de 1977). Présents lors de nombreux événements tout au long de l'année, ils incarnent la continuité et l'authenticité du patrimoine automobile soutenu par l'ACL.

Accompagner les propriétaires au quotidien

ACL|Classic, en coopération avec le Centre de diagnostic de l'ACL, a proposé en 2025 aux propriétaires de véhicules historiques des services adaptés à leurs besoins. Au cours de l'année, 1 237 contrôles techniques ont été réalisés, dont 129 pour des motos, dans le respect des spécificités des véhicules anciens, complétés par un accompagnement et des conseils spécialisés.

Le service de réévaluation a également permis d'estimer la valeur de 283 automobiles et motos historiques, tandis que l'ACL a accompagné les membres dans l'obtention et la gestion du statut de véhicule historique.

Comité Véhicules Historiques

- Lucien Franck (Président)
- Miriam Eisenmenger
- Goy Feltes
- Ed Goedert
- Claude Konrath (jusqu'au 31 décembre 2025)
- Frank Maas
- Philippe Streff



Susciter l'émotion

Le karting

Le sport automobile

Le karting

Quand la vitesse rencontre la passion

À Mondercange, le karting est une véritable immersion dans l'intensité et les sensations fortes. Chaque session plonge les pilotes dans un univers de vitesse, de précision et de maîtrise, où l'adrénaline se mêle au plaisir de la conduite. Notre site s'impose comme une référence en offrant une expérience complète qui allie qualité des infrastructures, dynamisme de développement et haut niveau de satisfaction des visiteurs.

Longue de 867 mètres, la piste propose un tracé technique et rythmé, alternant virages serrés, lignes droites rapides et chicanes exigeantes. Ce parcours stimulant invite chaque pilote à repousser ses limites et à affiner son pilotage, qu'il découvre la discipline ou qu'il recherche la précision d'une conduite experte.

Nous poursuivons des investissements continus dans une flotte de karts de dernière génération, rigoureusement entretenus et équipés des technologies de sécurité les plus récentes. Adaptés aux adultes comme aux jeunes pilotes, ces équipements garantissent une expérience immersive, accessible et sécurisée, contribuant directement à la qualité perçue par nos clients.

Cette réussite repose avant tout sur l'engagement de nos collaborateurs, véritables moteurs du site. Leur professionnalisme, leur passion pour le karting et leur attention portée à chaque visiteur assurent un accueil irréprochable, un encadrement de qualité et une maintenance exemplaire, renforçant la fidélité de notre clientèle.

Nos stages et formations permettent à chacun de découvrir ou d'approfondir le pilotage dans un cadre sécurisé et structuré. Les jeunes pilotes acquièrent les fondamentaux techniques, tandis que les pratiquants expérimentés bénéficient d'un accompagnement personnalisé pour affiner leur style et optimiser leurs performances sur la piste.

Le site accueille également de nombreux événements professionnels et privés, faisant du karting un vecteur de cohésion, de partage et de convivialité.

Ce niveau de fréquentation illustre l'attractivité du site, la confiance renouvelée de nos visiteurs et la dynamique positive de notre développement.

19 186
personnes ont effectué
une séance de karting en 2025



Jonathan
Mécanicien
ACL Karting

« En tant que mécanicien à l'ACL Karting, je suis fier de contribuer chaque jour à offrir une expérience accessible et de qualité à tous nos visiteurs. Notre site propose quatre types de karts – 200 cc, 270 cc, 390 cc ainsi que des biplaces – afin de répondre aux attentes d'un public très varié. Cette diversité nous permet d'accueillir aussi bien les débutants que les

passionnés, sans oublier les personnes à mobilité réduite et les enfants dès l'âge de 5 ans.

L'année 2025 a marqué une étape importante avec le lancement des courses SWS sur notre site de Mondercange. Ces compétitions créent une véritable dynamique en rassemblant amateurs et professionnels autour d'une même passion pour le karting. »

Talents et performances sur le circuit national

Au-delà de la piste, l'ACL Sport prolonge sa passion pour le karting en organisant deux championnats nationaux, où les pilotes luxembourgeois brillent régulièrement par leurs performances.

Championnat du Luxembourg de Karting – Groupe 1

Dans ce championnat, chaque catégorie désigne ses vainqueurs, mais c'est au classement général que les talents émergent pleinement. Cette année, c'est le jeune Philippe Massard (Mini) qui domine avec 235 points, devançant Pit Limpach (Nationale) et Serge Reis (KZ2 Master). Ces résultats témoignent du dynamisme et du niveau croissant des pilotes luxembourgeois.



Mini 1 MASSARD Philippe	Master 1 LEYERS Gilles	KZ2 1 BIANCHI Michele	KZ2 Master 1 REIS Serge
Nationale 1 LIMPACH Pit 2 O'DWYER Matthew	Gentleman 1 TOUSCH Joël 2 MAGNONI Raphaël	Champion Général 1 MASSARD Philippe	



Championnat du Luxembourg de Karting – Groupe 2

Même principe qu'en Groupe 1, Alexandre Point (Junior) s'adjuge le titre « Général ». Pour la P2, la bataille a fait rage jusqu'au bout. C'est finalement Julien Ramos (Master) qui décroche la médaille d'argent avec 79 points, devant de peu Yanick Schmitt (KA100) avec 77,5 points.

Mini

1 MASSARD Philippe

Junior

1 POINT Alexandre

2 PELIZZARI Lukas

3 MOUCHE Matisse

Master

1 RAMOS Julien

Trophée Maurice Benoy

1 POINT Alexandre

Senior

1 DYRDA Florent

2 DAX Ellie

KA100 155

1 SCHMITT Yanick

2 KOLAKOVIC Mika

Champion Général

1 POINT Alexandre

Championnat du Luxembourg des Slaloms – Karting

Après avoir dominé chacune des manches, Pit Limpach s'empare du titre avec un total de 248 points. Il est suivi par Mika Kolakovic (229,1 pts), tandis qu'Anastasia Ignatova (196,4 points) complète le podium.

Parmi les neuf participants, un tiers étaient des pilotes féminines, avec Zoé Knebler, Julia Borgogelli et Anastasia Ignatova. Cette présence significative de jeunes femmes constitue un signe très prometteur pour un futur plus inclusif du sport automobile luxembourgeois.

Le sport automobile

Champions sur piste

La saison sportive 2025 a été riche en compétitions et moments marquants pour le sport automobile luxembourgeois. Rallyes, courses de côte, retour en force des épreuves de slalom... l'ACL Sport a su organiser et participer à une grande diversité d'événements, reflétant l'énergie et la passion qui animent la discipline.

Parmi les temps forts, la « Race X – ACL Champions Edition » s'est distinguée par son format unique. Disputée à bord de cross cars lors de l'International Motor Show, cette épreuve a réuni 24 pilotes, champions nationaux ou luxembourgeois évoluant sur la scène internationale, pour un parcours type « gymkhana ». Grâce à un système d'élimination progressif, Justin Flammang, jeune pilote ayant débuté cette saison en course de côte et slalom, a réalisé le meilleur temps, décrochant sa qualification pour la Super Finale. Pour cette occasion exceptionnelle, Thierry Neuville, champion du monde WRC 2024, avait établi un temps de référence que Justin a ensuite battu, devenant ainsi le premier champion de la Race X, dont de prochaines éditions sont déjà envisagées après ce succès inaugural.

Le Luxembourg a également accueilli plusieurs courses nationales majeures : les courses de côte d'Eschdorf et de Lorentzweiler – de retour au calendrier – ainsi que le rallye Lëtzebuerg. Les circuits ont également vibré au rythme des épreuves de slalom automobile et karting sur le tracé de Colmar-Berg, mettant en avant le talent et la technique des pilotes locaux.

Enfin, l'ACL Sport compte parmi ses pilotes deux membres des cadres Elite et Promotion du Comité Olympique et Sportif Luxembourgeois (COSL) : Grégoire et Charles Munster, qui incarnent l'excellence et l'engagement du sport automobile luxembourgeois sur la scène nationale et internationale.



Dylan Pereira, couronné champion de la Porsche Carrera Cup Asie, vainqueur au classement général des 24 Heures de Zolder et des 12 Heures de Spa, ainsi que premier de sa catégorie aux 24 Heures du Nürburgring, décroche pour la quatrième fois la plus haute distinction de l'ACL Sport : le titre de « Autosportler vum Joer 2025 » (Sportif automobile de l'année 2025).



Revivez la soirée
ACL Sport 2025 en vidéo.





Championnat du Luxembourg des Rallyes

Le pilote allemand Marijan Griebel défend avec brio son titre et ajoute une nouvelle couronne à son palmarès. Après huit rallyes disputés, il devance le Luxembourgeois Sam Weimerskirch, auteur d'une saison remarquable. Patrick Fank complète le podium en décrochant la troisième place.

Du côté des copilotes, Jonas Decker s'impose en tête, suivi de la Luxembourgeoise Nora Michels et de Jens-Erik Brack, confirmant l'importance du duo pilote/copilote dans la réussite des rallyes.

Découvrez l'événement du Championnat du Luxembourg des Rallyes en vidéo



Championnat du Luxembourg des Rallyes Trophée Nicolas Koob

PILOTES	COPILOTES
1 GRIEBEL Marijan	DECKER Jonas 1
2 WEIMERSKIRCH Sam	MICHELS Nora 2
3 FANK Patrick	BRACK Jens-Erik 3

Championnat du Luxembourg des Courses de Côte

Avec quatre victoires en huit manches, le pilote slovène Patrik Zajelnik s'est imposé comme la référence du championnat des courses de côte. Il devance les Luxembourgeois Tommy Rollinger et Dany Demuth dans la catégorie « Voitures de Compétition ».

Dans la catégorie « Voitures de Production », Michel Fernandes remporte son premier titre au volant de sa Porsche 911. Charles Valentiny se classe vice-champion, tandis que Nico Schilling complète le podium en prenant la troisième place.

Championnat du Luxembourg des Courses de Côte Trophée Honoré Wagner

COMPÉTITION	PRODUCTION
1 ZAJELNIK Patrik	FERNANDES Michel 1
2 ROLLINGER Tommy	VALENTINY Charles 2
3 DEMUTH Dany	SCHILLING Nico 3

Revivez la course de côte de Lorentzweiler en vidéo



Championnat du Luxembourg des Slaloms Auto

Après six courses disputées cette saison, le jeune Luxembourgeois Justin Flammang remporte le titre avec 238 points, au volant de sa Peugeot 206, devançant de justesse Daniel Donkels, qui totalise 233,1 points sur sa Renault Clio. Sur la troisième marche du podium, Laurent Rausch, au volant de sa BMW E36 Coupé, termine avec 217,4 points, illustrant la compétition intense et le haut niveau des pilotes du championnat.

Championnat du Luxembourg des Slaloms Auto

- 1 FLAMMANG Justin
- 2 DONKELS Daniel
- 3 RAUSCH Laurent



Revivez la course de côte de Lorentzweiler en vidéo.



Championnat du Luxembourg des Dames

Sandra Donkels-Becker s'impose comme la grande championne du Championnat du Luxembourg des Dames, après avoir participé à des épreuves de course de côte, rallye et slalom auto. Kim Schroeder complète le podium en décrochant la deuxième place, soulignant la montée en puissance des pilotes féminines dans le sport automobile luxembourgeois.

Championnat du Luxembourg des Dames

- 1 DONKELS-BECKER Sandra
- 2 SCHROEDER Kim



licenciés sport automobile en 2025 dont

35429
femmes

Championnat du Luxembourg des Débutants

Justin Flammang succède à son frère aîné Yannick et remporte le titre de champion des Débutants devant Jeff Bidinger.

Championnat du Luxembourg des Débutants

- 1 FLAMMANG Justin
- 2 BIDINGER Jeff



ACL F4 Esports Cup Luxembourg

Avec 160 points accumulés lors des cinq premières manches de la saison, Luca Becker est sacré champion du Luxembourg Esport 2025, à deux épreuves de la fin, ses concurrents ne pouvant plus le rattraper au classement.

ACL F4 eSport Cup Luxembourg

- 1 BECKER Luca
- 2 SCHWARZ Frédéric
- 3 FELTGEN Finn



Les membres du Comité Directeur ACL Sport

BROCHADO André	Commissaire Technique
BROUIR Florian	Coordinateur ACL Sport
EISENMENGER Miriam	CEO ACL
FABER Yves	Manager ACL Sport
GANTREL Romain	Président ACL Sport
GREGORIUS Dean	Membre
KRIDEL Aly	Membre
SCHWIRTZ Henri	Membre

Les clubs affiliés

Ecurie Auspuff
Ecurie Luxembourg
Ecurie Rouge Léiw
Karting Club Lëtzebuerg
Luxembourg Motorsport Writers Association
Racing Action Lorentzweiler 04
Union des Pilotes
Conservatoire National des Véhicules Historiques

Acteur au service des entreprises

ACL Business Solutions

Mobilité et assistance

Relation client 24/7



Mobilité et assistance

Garantir la mobilité des entreprises

La mobilité constitue un facteur clé de continuité d'activité pour de nombreux acteurs, qu'il s'agisse de PME, de gestionnaires de flotte, de constructeurs automobiles ou de sociétés de leasing. L'ACL accompagne ces partenaires avec une approche globale de l'assistance afin de sécuriser les déplacements de leurs collaborateurs et de leurs clients, au Luxembourg et en Europe.

Disponible 24/7, l'ACL s'appuie sur une organisation opérationnelle éprouvée et un réseau d'intervenants fiables pour assurer des interventions rapides et efficaces. Son service multilingue permet de communiquer avec les conducteurs dans plusieurs langues et de coordonner les interventions avec réactivité.

Le Luxembourg présente des caractéristiques particulières qui nécessitent une approche spécifique de l'assistance mobilité. Pays cosmopolite et fortement marqué par les flux transfrontaliers, il accueille chaque jour des conducteurs venant de différents pays et parlant plusieurs langues. Grâce à sa connaissance du terrain et à son expérience locale, l'ACL est en mesure d'offrir un service adapté à cette réalité.

L'intégration de l'ACL au réseau ARC Europe permet également d'assurer une continuité de service à l'étranger. Cette combinaison entre ancrage local et capacité d'intervention internationale fait de l'ACL un partenaire de confiance pour garantir la mobilité des usagers.

« Pour un grand nombre de nos clients au Luxembourg, il est important de pouvoir compter sur un service d'assistance capable de communiquer dans les différentes langues du pays et d'intervenir rapidement sur l'ensemble du territoire. »

Dans ce contexte, la collaboration avec l'ACL nous permet d'offrir une prise en charge adaptée aux conducteurs et de garantir un niveau de service conforme aux attentes de nos clients.

La connaissance du terrain et la proximité locale constituent des éléments importants dans cette organisation. »

Marjorie Heinrich
Operations Director Ayyens



ACL Business Solutions

Un partenaire de confiance au service des entreprises

Historiquement reconnu pour ses services destinés aux membres, l'ACL a progressivement étendu son expertise pour accompagner également les entreprises dans leurs enjeux de mobilité et de relation client.

Aujourd'hui, l'ACL met son savoir-faire en assistance, en mobilité et en gestion de la relation client au service de nombreux partenaires professionnels au Luxembourg. Grâce à son ancrage local, son organisation opérationnelle 24/7 et sa connaissance approfondie du territoire luxembourgeois, l'ACL est en mesure de proposer des solutions adaptées aux besoins spécifiques des entreprises et des acteurs de la mobilité.

Cette dynamique s'est renforcée en 2025 avec l'arrivée de Steve Deneef en tant que directeur Sales & Development, marquant une nouvelle étape dans le développement des activités B2B de l'ACL.

Dans cette perspective, l'offre dédiée aux entreprises a été structurée autour de quatre verticales complémentaires, qui constituent les piliers du développement de l'activité à l'horizon 2026 :

- **La mobilité et l'assistance**, cœur historique de l'expertise de l'ACL
- **La gestion de la relation client 24/7**, permettant d'assurer une continuité de service pour les partenaires
- Des solutions pour les **entreprises et leurs collaborateurs**, contribuant à faciliter leur mobilité au quotidien
- L'activation de la **communauté ACL à travers des partenariats** et des **programmes d'avantages**



48 030 véhicules couverts en leasing et PME assistance

68 500 véhicules couverts via les partenariats constructeurs

40 126 appels reçus pour nos clients B2B

9 546 interventions pour nos clients B2B

4 044 contrats de location Clubmobil

Relation client 24/7

Prolonger la disponibilité des entreprises

La relation client constitue un levier essentiel de performance et d'image pour les entreprises. Forte de son expérience dans l'assistance, l'ACL met à disposition son Centre d'Assistance local et multilingue pour assurer la gestion des interactions clients 24/7, notamment en dehors des horaires d'ouverture.

Cette organisation permet aux entreprises partenaires de garantir une continuité de service, de traiter rapidement les demandes urgentes et de maintenir un niveau de qualité homogène, quel que soit le moment de la journée. Les équipes du Centre d'Assistance interviennent pour des secteurs variés : mobilité, infrastructures de recharge électrique, gestion immobilière, services techniques d'urgence ou encore assistance à la personne.

En s'appuyant sur des processus structurés et des équipes formées, l'ACL contribue à renforcer la fiabilité opérationnelle de ses partenaires et à améliorer l'expérience de leurs clients finaux.

« Dans le domaine de la mobilité électrique, les utilisateurs doivent pouvoir compter sur un service fiable à tout moment. Lorsqu'un conducteur rencontre une difficulté lors d'une recharge, il est essentiel que la situation puisse être prise en charge rapidement, quelle que soit l'heure. »

Pour accompagner le développement de notre réseau de recharge ultra-rapide Bestcharge au Luxembourg et garantir une expérience fluide à nos utilisateurs, nous nous appuyons sur un dispositif d'assistance disponible 24 h/24 et capable de répondre dans plusieurs langues, opéré en collaboration avec l'ACL. Cette organisation nous permet d'offrir un support continu et d'assurer la satisfaction des conducteurs qui utilisent notre solution au quotidien. »

Didier Mele
Directeur New Business
BestCharge / Petro-Center



50 963

appels pris en charge
47 entreprises



Lydia
Team Leader
Front Office

Des solutions complémentaires pour les entreprises et leurs collaborateurs

En complément de ses activités cœur de métier, l'ACL propose aux entreprises une offre d'assistance et d'avantages destinée à leurs collaborateurs. Ces solutions s'intègrent dans les politiques de bien-être et d'avantages des employeurs partenaires.



Partenariats et activation de la communauté

L'ACL met également à disposition des entreprises partenaires son audience et son écosystème de membres afin de développer des offres et des services à forte valeur ajoutée.

Ces collaborations permettent de développer des programmes d'avantages pertinents, alignés avec les besoins des membres, tout en créant de nouvelles opportunités pour les entreprises partenaires.

Grâce à son réseau et à sa connaissance des attentes de ses membres, l'ACL construit des partenariats durables qui bénéficient à la fois aux membres et aux entreprises.



Chiffres clés 2025

Chiffre d'affaires et investissements

Conseils, Mobilité, Voyages

Service Routier

Contact Center

Les développements ICT

ACL Karting

Ressources humaines



ACL

Chiffre d'affaires et investissements

En 2025, l'ACL évolue dans un contexte de transformation des besoins de mobilité. Le nombre de membres 2025 se stabilise à 191 406, avec une dynamique marquée par une hausse des nouvelles adhésions (+11 %) mais également par un départ important de membres.

Dans ce contexte, le chiffre d'affaires total progresse de 4,4 %. Cette croissance est principalement portée par les cotisations membres.

Les activités de l'ACL-Services S.A. contribuent également positivement (+4,2 %), notamment grâce au développement des clients professionnels et à la bonne performance des services techniques.

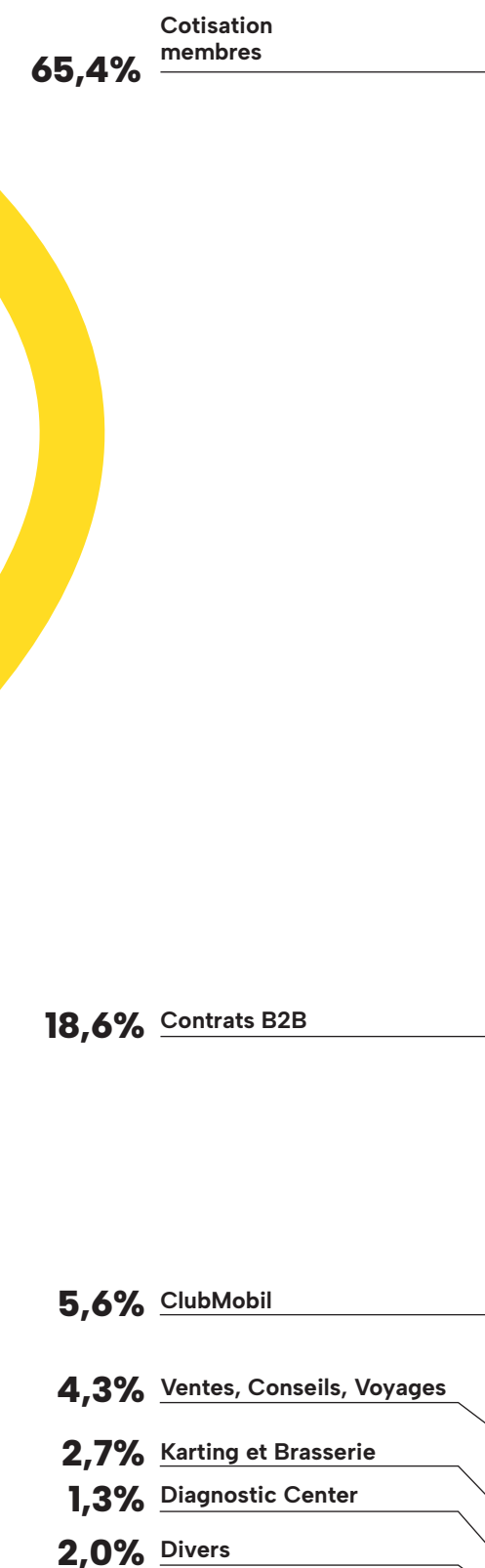
Les activités Sports, Loisirs & Événements enregistrent pour leur part une hausse de 7,7 % (activités de brasserie et de karting).

Parallèlement, l'ACL a renforcé ses investissements de 35 %. Ceux-ci ont principalement concerné la modernisation des systèmes (ERP ODOO), le renouvellement de la flotte Service routier, ainsi que l'amélioration des infrastructures, notamment le début des travaux de rénovation du Diagnostic Center.

Dans l'ensemble, 2025 confirme une croissance solide du chiffre d'affaires et une accélération des investissements, soutenant le développement futur de l'ACL.

Investissements	2024	2025	%
Développements informatiques	294	1,130	41
Immeuble, Installations	780	384	14
Véhicules Service routier	743	1,173	43
Autres invests	32	57	2
Total (K€)	1,985	2,745	100

Chiffre d'affaires 2025



Conseils, Mobilité, Voyages

60 048
nombre d'appels reçus

96,27
note satisfaction

Membres ACL **191 406**

Nombre d'adhérents Carte Europe **173 753**

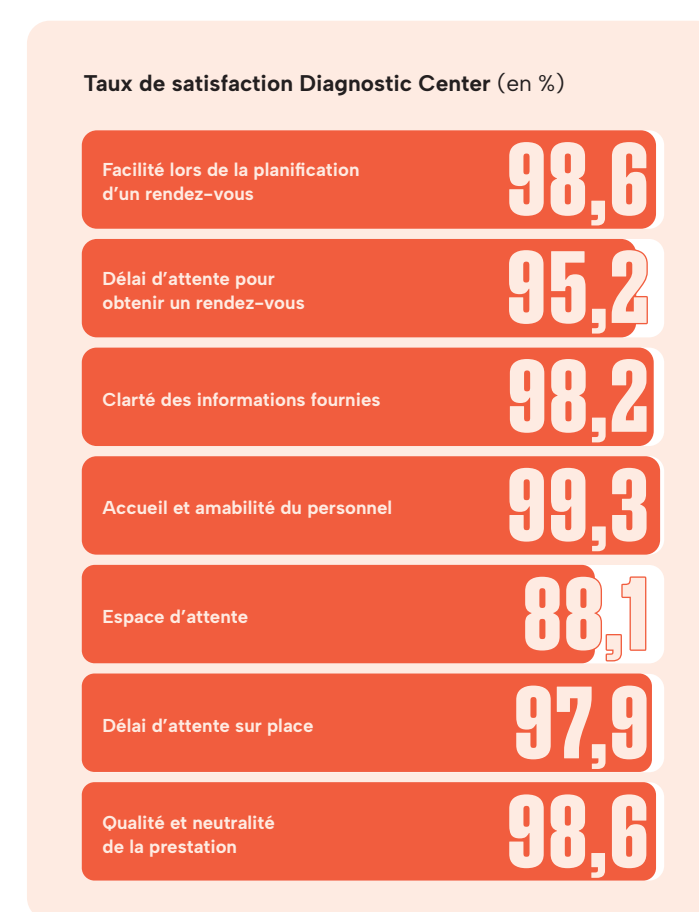
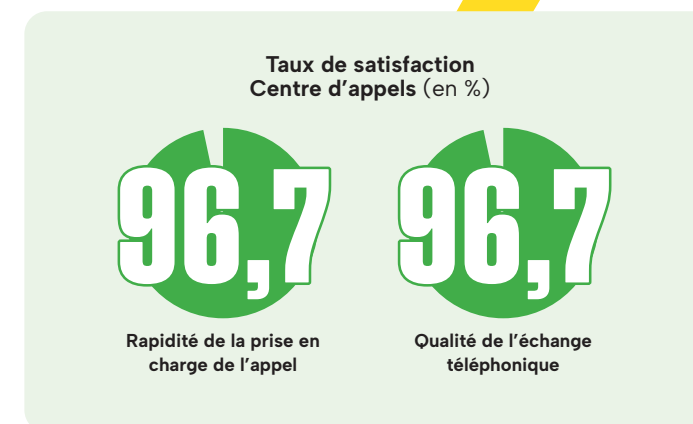
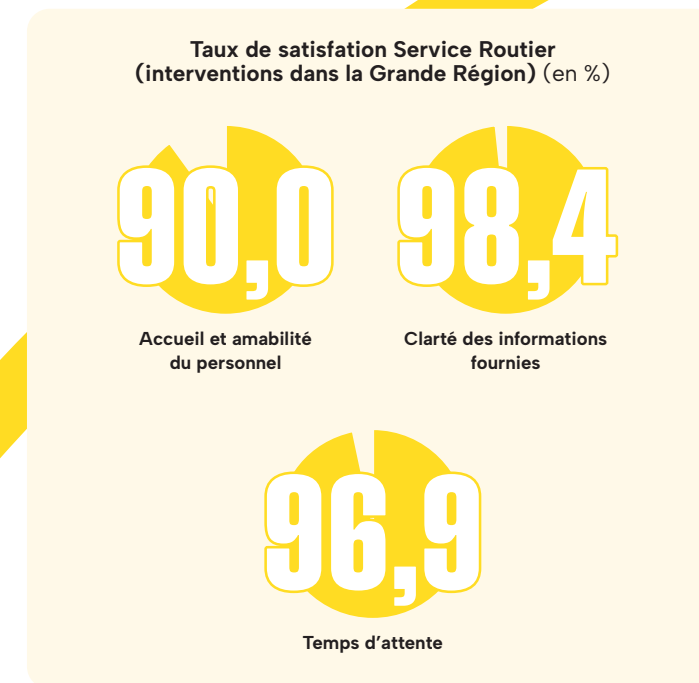
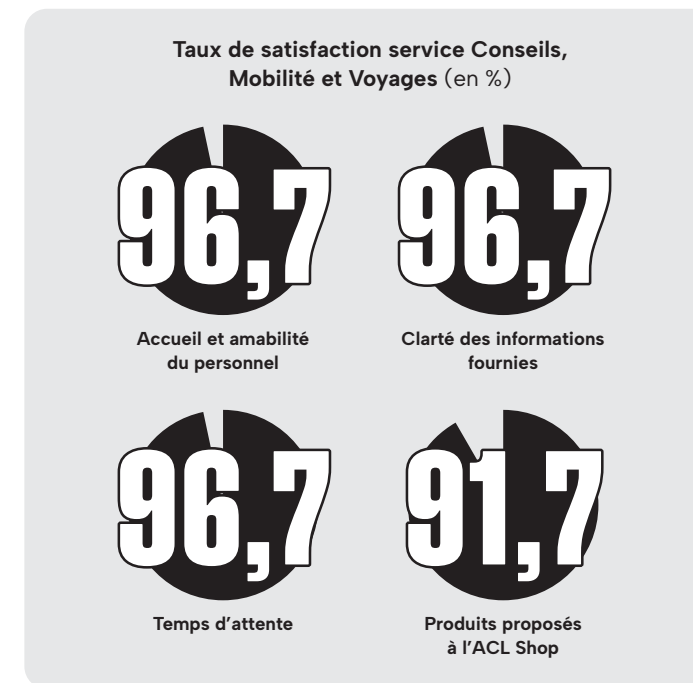
Nombre d'adhérents Carte Luxembourg **17 653**

Nombre d'adhérents Carte ACL Bike Assistance **123**

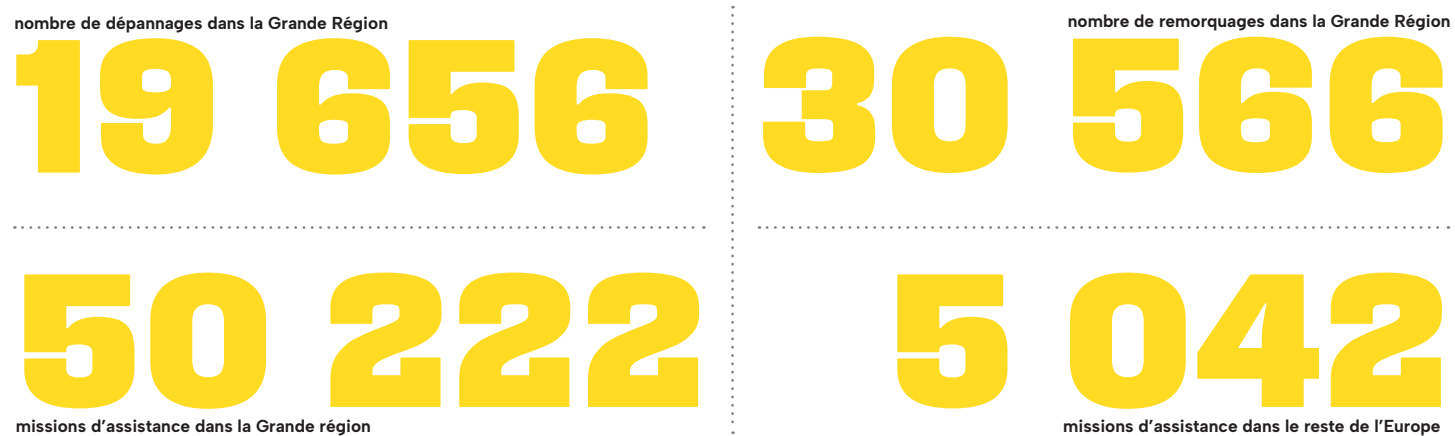
10 766 permis internationaux délivrés
1 428 cartes Camping remises
33 871 transactions réalisées

30 826 membres conjoints
109 membres associés
12 070 membres Young ACL (16-25 ans)
10 766 membres Young ACL Payants
1304 membres Young ACL Gratuits
10 389 nouvelles admissions

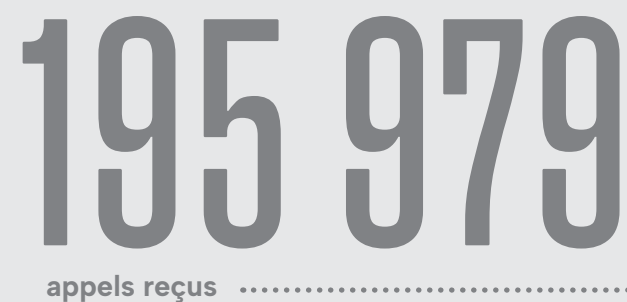
Les tendances de voyages (en %)



Service Routier



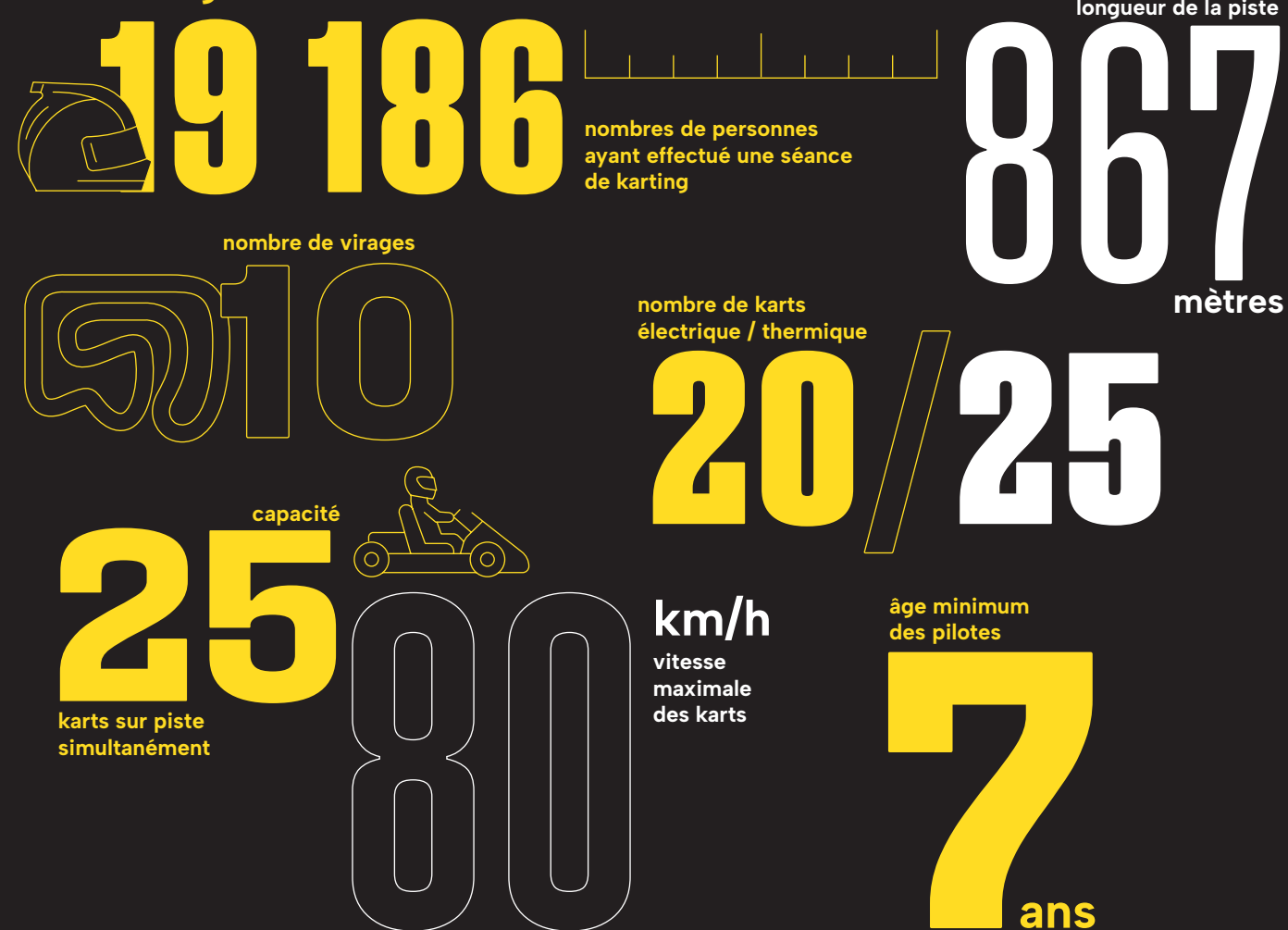
Contact Center



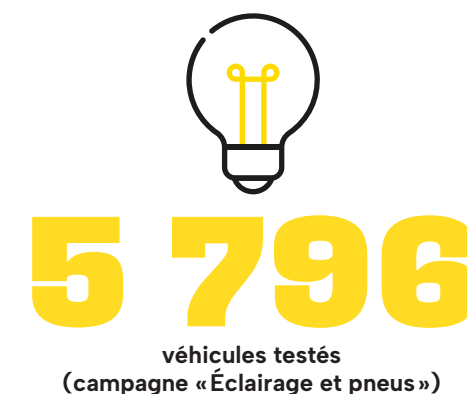
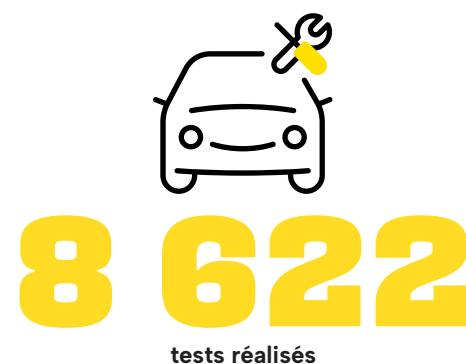
ClubMobil



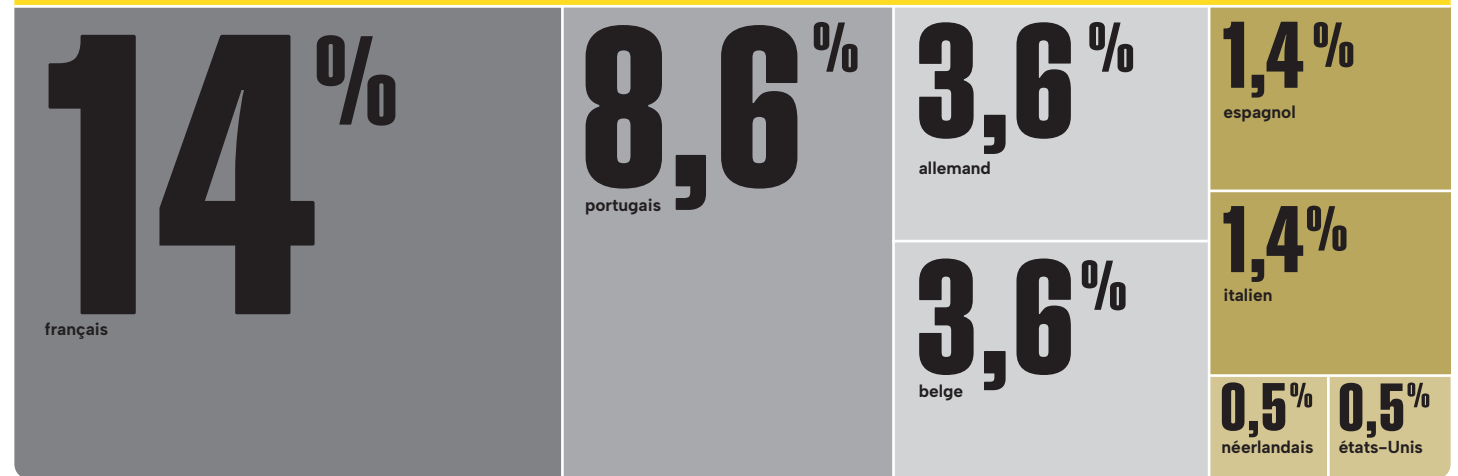
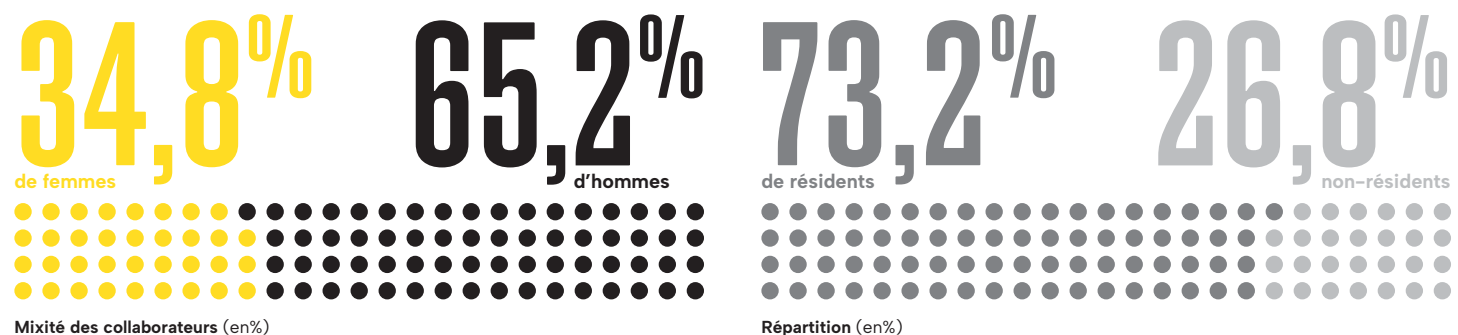
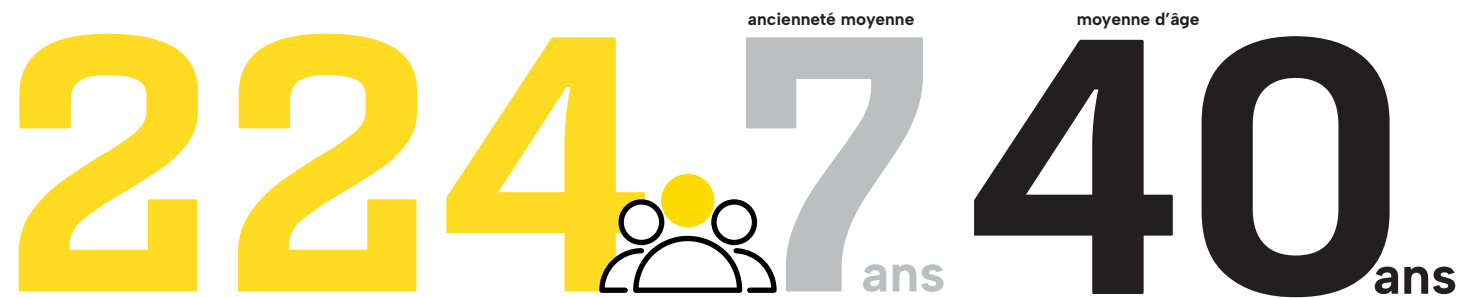
ACL Karting



Diagnostic Center



Ressources humaines



Des partenaires de confiance

L'ACL collabore avec ARC Europe, un réseau d'assistance routière réunissant plus de 40 grands clubs automobiles en Europe, ainsi qu'avec la Fédération Internationale de l'Automobile (FIA), engagée à l'échelle mondiale dans les domaines du sport automobile, de la mobilité, de la durabilité et de la sécurité routière.





Copyright ACL | Malgré les soins apportés à la réalisation de ce rapport d'activité, d'éventuelles erreurs ou omissions peuvent s'y être glissées et ne sauraient engager la responsabilité de l'Auto-mobile Club du Luxembourg.

Rapport annuel 2025



1 **BERTRANGE**

54, route de Longwy
L-8080 Bertrange
(+352) 45 00 45
e-mail acl@acl.lu

2 **INGELDORF**

34, route d'Ettelbruck
L-9160 Ingeldorf
(+352) 45 00 45 - 2
e-mail acl@acl.lu

3 **MONDERCANGE**

152, rue de Limpach
L-3932 Mondercange
(+352) 37 90 01
e-mail karting@acl.lu

